

リアルソイルリキッド アンケート 2018年 集計結果

2018年10月～ : アンケート実施

2019年1月 : 最終集計結果報告



株式会社 ワダケン

■アンケート概要

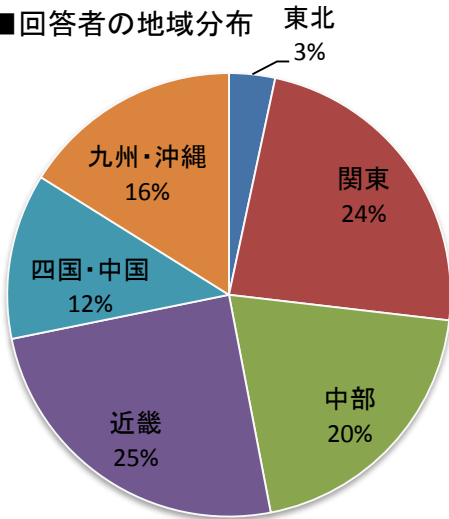
対象：リアルソイルリキッドをご利用のゴルフ場様

(2017年11月1日～2018年9月15日の期間にご利用いただいたお客様に対して実施)

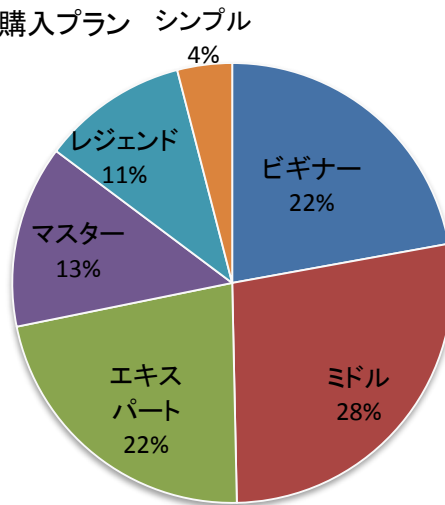
多くのお客様にご協力いただき、
誠にありがとうございました！

■総依頼数 176件 (回答率84%)

■回答者の地域分布



■購入プラン

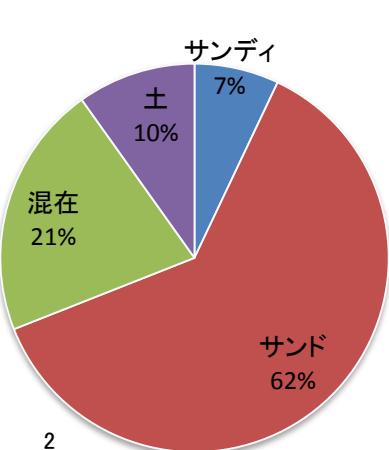


※購入プラン形態

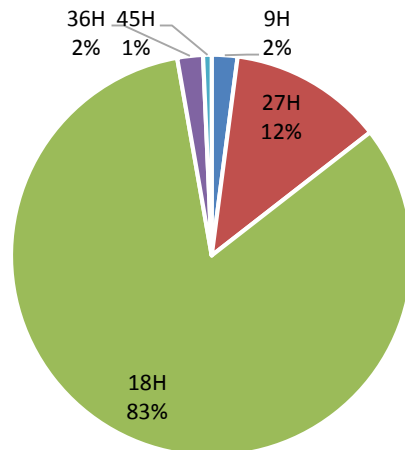
(年間購入ケース数による)

- ビギナー…単発
- ミドル…12c/s以上
- エキスパート…24c/s以上
- マスター…36c/s以上
- レジェンド…60c/s以上
- シンプル…100c/s以上

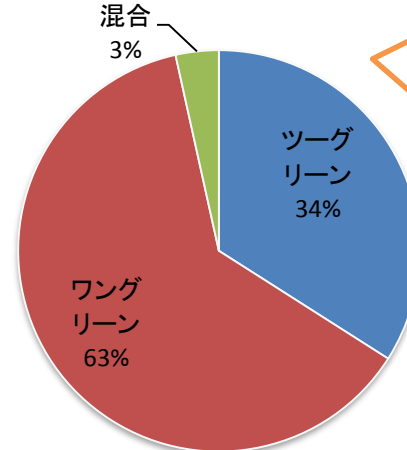
■土壌形態



■ホール数



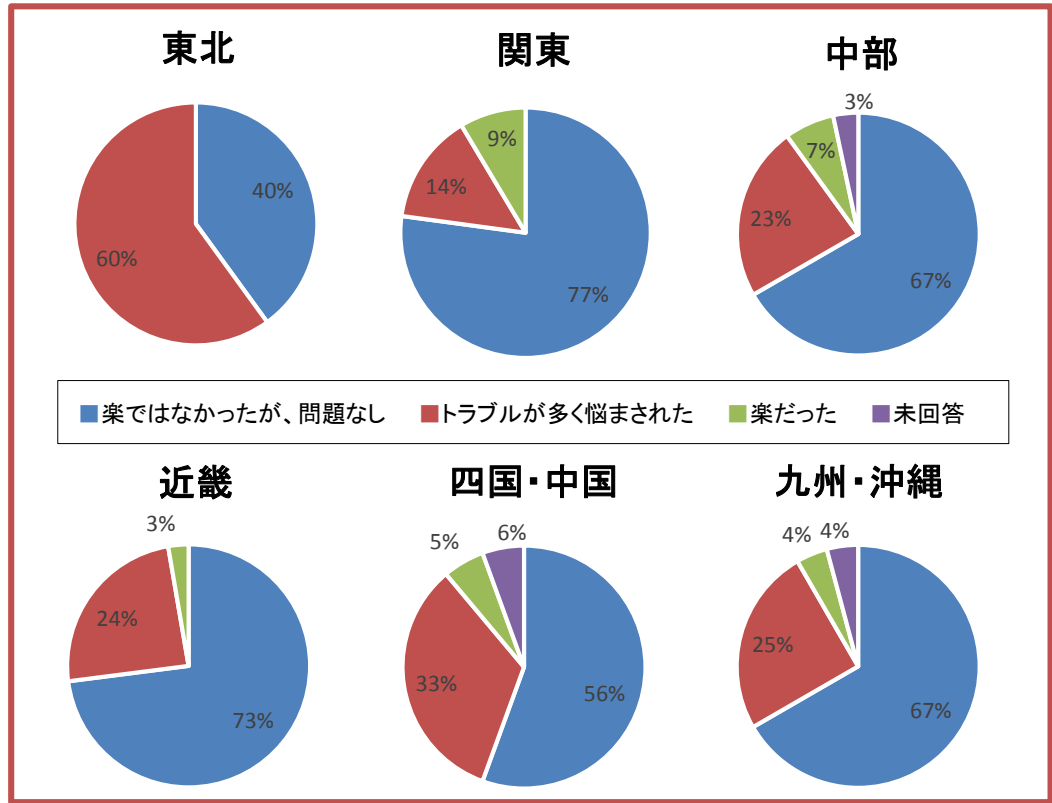
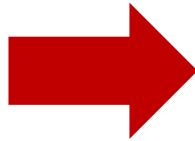
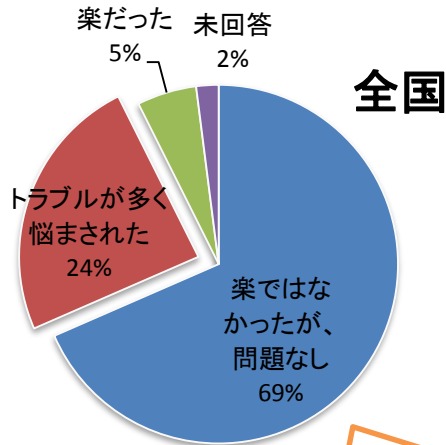
■グリーン形態



■芝の品種

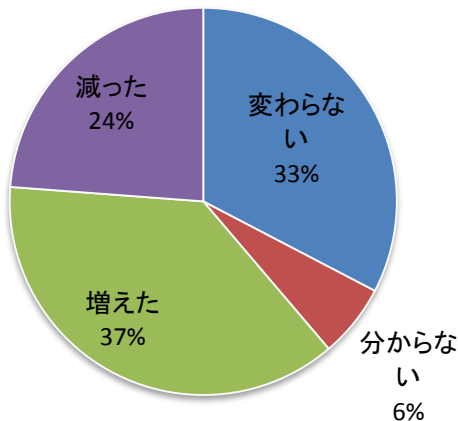
- | ●ワングリーン | ●ツェグリーン |
|---------|---------|
| ペンクロス | ペンクロス |
| 高麗 | 高麗 |
| 007 | 007 |
| L93 | L93 |
| ドミネント | ケイト |
| ペンイーグル | ドミネント |
| コブラ | T-1 |
| ベント | A4 |

Q1. 今年の夏越えについて

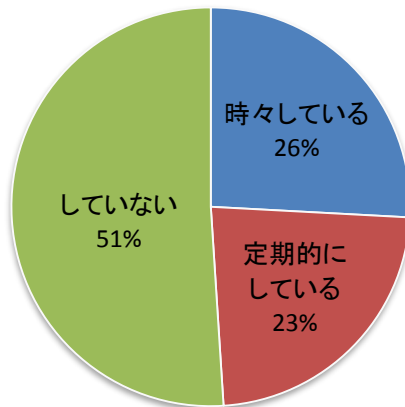


楽だった: 昨年22%→5%に減少
 トラブル多く悩まされた: 昨年25%→24%に減少
 去年、一昨年と、比較的雨が多く穏やかな夏でしたが、今年は一転、猛暑日が続き、台風被害や豪雨災害など様々な地域で発生したことから、全国的に厳しい夏越えとなりました。

Q2. 前年(例年)と今年の雨量の変化



Q3. 湿度計などで土壌の湿度を測定し、散水量・頻度を調節していますか？



アドバイス
 温暖化により、湿度対策を求められる気候になってきています。
 湿度計も簡易なものを用意されて定期的にグリーン上で計測されることをお勧めいたします。

◆東北

秋田	◆乾燥と病害の併発、特に炭疽病とフェアリーリングに悩まされた
山形	◆高温続きのため乾燥障害に悩まされた ◆8月に真夏日が3週間続いた(夕立もナシ)
宮城	◆猛暑続きで散水が追い付かない日々が長くあり、 今度は一転して雨が続き、病気が一度に多く発生した

◆中部

岐阜	◆根上がり、透水性が悪い ◆9月は雨が多く、ベントグリーンの更新作業のタイミングが難しかった
愛知	◆フェアリーリングに苦労した
静岡	◆盆明けに炭疽病が発生し、回復に時間がかかった ◆人手不足 ◆暑かった ◆乾燥害、9月以降の落ち込み ◆ビジターが多く入り、単純な擦切れが多かった ◆細菌病によるダメージ、回復にも時間を要した ◆朝の見回りで、スポット散水をしなければならないことが多かった
長野	◆暑かった ◆水管理が難しかった ◆グリーン外周など暑さでカタビラがしずみ、目立った ◆例年悪いところが輪をかけて悪く、戻りが遅い ◆グリーン以外の散水のコントロールが難しかった ◆水管理/開場以来記録的な暑さが続き、雨も全く降らないか、 100mm以上まとまって降るかのどちらか ◆雨の降り方が極端、暑さも厳しく水のコントロールが難しかった、 干ばつ時に多めの散水の必要があり、手間がかかった
富山	◆アミノ酸を多く散布し、水分測定器で計測し散水時期の調整をした ◆気温が高く、雨が降らない期間が長かった
石川	◆ディポットが多い ◆高温猛暑、少雨で散水には手を焼いた

◆関東

茨城	◆台風の風で、グリーンの状態が少しづつ落ち込んだ ◆散水の水が無く、スポット散水を1人でしないといけなかった ◆散水が平らに掛からないために、スポット散水が多くなった ◆8月お盆以降、温度も高くピシウムが出た、エアレーションする 時期までピシウムが長引いた ◆水道管のパンクで3.4日散水出来ず、スプリンクラーもうまく作動せず その後、散水しすぎて藻が出て、芽数が落ちた ◆風通しの悪いグリーンで、病気と藻がなかなかとまらず苦労した
群馬	◆ヒメクグの進入が多かった、除草剤のタイミングが暑くて難しかった ◆気温が高く、散水に作業の大半がかかった
埼玉	◆高温が続き、グリーンの水分会調整が難しかった ◆ベントグリーンからガスが出ている、散水設備が情弱なので困った ◆散水の時間帯の調整が難しかった ◆気温40度の異常気象 ◆ベントグリーンの夏バテ、残暑が厳しすぎた
神奈川	◆9月の日照不足及び過湿状態、施肥等での回復は難しかった、 深層エアレーションで落ち込みを軽減させた ◆スプレーヤーが故障、薬剤散布したいときに出来なかった ◆7月から高温が続いたため、水分管理が難しかった ◆水管理(ドライと水分過多) ◆競技により夏前の準備が出来ず、こまめな散水を 多くしなければならなかった
千葉	◆去年よりマシだが張替え箇所のダメージが大きい、日照は悪かった ◆加湿:散水過多で面が柔らかくなった 病害:例年より1ヵ月回復が遅い、炭疽病 ◆7月は水が足りず、その後、台風で水管理が狂わされた ◆夏越し
栃木	◆水管理に神経を使った、1面ほどダメージを残した ◆2H分痛む、池が近く、その高温の蒸気によりグリーンが痛んだ

◆中国・四国

岡山	◆細菌病の発生に悩まされた ◆先祖帰りした箇所が枯死した ◆乾燥(散水量)病気(赤焼病、ピシウム)炭疽病対策 ◆水の管理に苦労した、夏後半、土グリーンが柔らかくなった (目砂が十分に出来なかった)
広島	◆水管理 ◆豪雨災害から雨が全く降らず、水管理に苦労した
山口	◆散水の調整 ◆細菌病・炭疽病が長引いた
香川	◆ブラックレイヤー、細菌病 ◆グリーンを保水が少し悪く、ドライが少々出た ◆経験した事のないほどの暑い夏で梅雨入りが早く、長く、大雨。 梅雨けとともに雨が降らず、猛暑と水管理にかなり悩まされ、 毎日水分計を差した事も今までにないくらいだった
徳島	◆何事に対しても迅速な判断、決断が必要であった ◆散水
愛媛	◆炭疽病・ピシウム・殺菌剤の散布が増えた、雨が少ない事からの散水 ◆水管理(高温が長く続き、夕方時のスポット散水) ◆乾燥害、ドライスポット

◆九州・沖縄

福岡	◆殺菌剤のタイミングが難しかった ◆水管理・細菌病 ◆ポンプの故障により、7月後半ダメージ(乾燥害)を受けた ◆水害の影響で自動散水ができず、タンク車での手散水が大変だった
佐賀	◆カーブラリア発生後、回復しきれず跡が残った ◆ドライスポットがなかなか回復しなかった ◆例年と比べ夏が長く、散水が特に大変 ◆水の掛かりが悪かった所を手散水で対応、外周が焼けやすい ◆雨の影響で一部は過散水気味でウェット、また、一部のグリーンでは ドライが発生し張り替えた
大分	◆猛暑
熊本	◆水管理が難しかった ◆乾燥害が多かった ◆昨年播種・張り替えた箇所が早い段階で落ち込んだ ◆雨が少なく散水に苦労(台風後に雨が降らず、散水もできない状況)
鹿児島	◆細菌病予防 ◆グリーンの色が上がりにくく、炭疽病が長引いた ◆グリーンへの排水が悪かった ◆梅雨明け後、高温多湿や雨が多かった
沖縄	◆ベントの根が伸びず穴があき、パスパラムの根が夏の間中短く 発育不良

◆近畿

三重	◆秋の長雨で藻が発生、薬剤を撒きたくても気温が高く、 撒く時期が遅れ藻が増えた ◆連日の熱帯夜 ◆フェアリーリングの発生が多く、難しい年 ◆一部、透水性が悪く苦労 ◆サブグリーン/リングの乾燥害
滋賀	◆7~9月まで競技により低刈を続けた結果、細菌病が多く発生した ◆コース内、散水管の水漏れが多く大変だった ◆ドライスポット
京都	◆7月初めの台風後の高温が続き、蒸れによる根の衰退 ◆天候
大阪	◆大雨・台風・猛暑が続き、更新作業及び施肥薬が思い通りに できなかった
兵庫	◆ドライ ◆水管理 ◆乾燥害(ドライスポット)が多発した ◆乾燥 ◆散水の回数が多く苦労した ◆グリーン/カラーのドライ、傷み ◆サッチ過多により透水性不良、炭疽病の発生 ◆強い日射で急な日焼け箇所の発生があり対応に苦労した ◆ピシウム病は殺菌剤のローテーションで減少したが、炭疽病は多く 9月に入ってもだだ発生した ◆日差しの強さ、大雨
奈良	◆メヒシバの発生が増えてきた(予防散布なし) ◆高温、水管理 ◆水管理
和歌山	◆乾燥が少なくなった ◆高温多湿

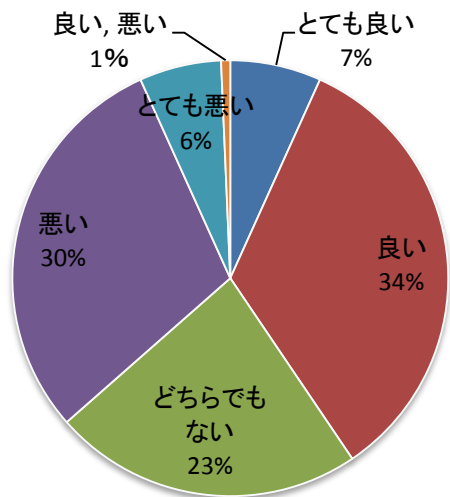
〈今夏を振り返って〉

今年、日本列島を過去最大規模とされる台風が、様々な進路を使って、大きな災害を各地にもたらし、通過していきました。その被害状況も、台風の目の右と左では、被害状況が大きく異なり、台風が発生して予測進路図をみながら、今回は右だ・左だと警戒をしながら、何事もなく無事に通過する事を何度もなく祈られた事と思います。

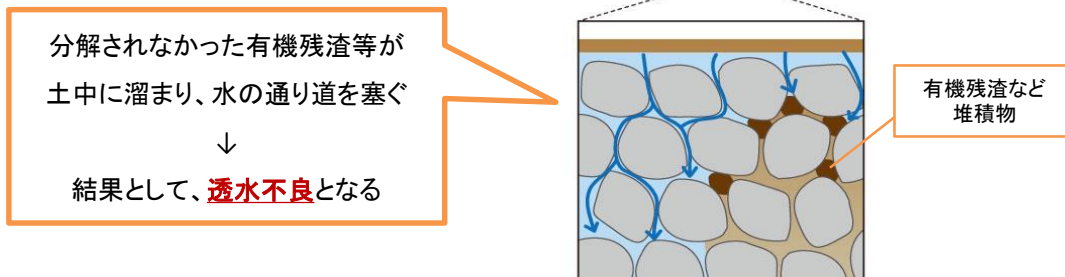
気象環境の変化と共に、求められる管理手法も変わってきています。毎年のように少しずつ温暖化が進む過程の中で、その環境に合う管理手法を見つけ出す作業は至難の業だと考えます。少しでも、そのお手伝いが出来れば幸いです。

◆夏場の管理・グリーンについて

Q4. グリーン: 土壌環境についての透水性



◆透水不良の一例

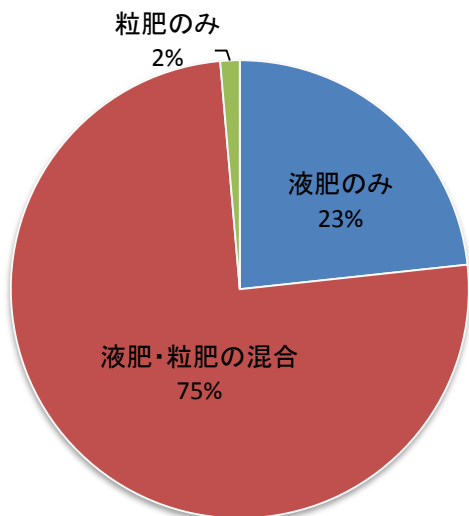


アドバイス：グリーンは畑ではない...
有機残渣等は透水性を低下させ、分けつを阻害してしまいます。
土リキッドや米ぬかりキッドは堆積物を分解し、透水性の改善に役立ちます。

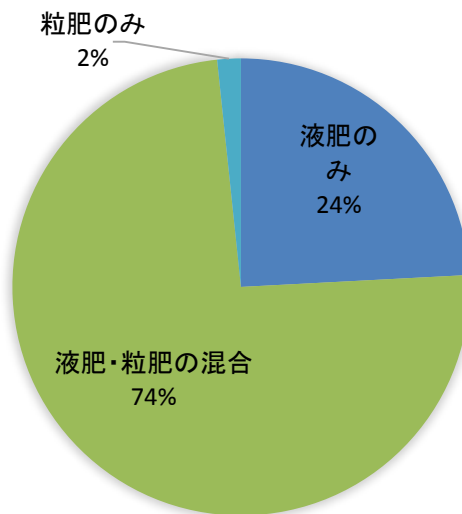
◆肥培管理について

Q5. NPKの施肥形態および投下量

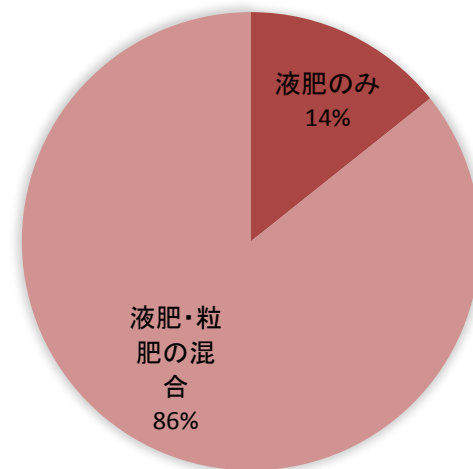
■施肥形態 全体(寒地型・暖地型・混合)



寒地型

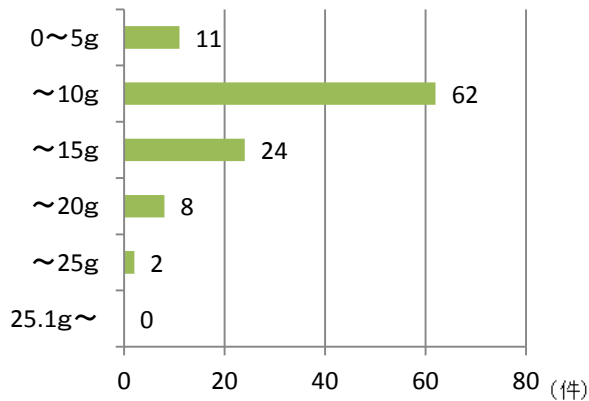


暖地型

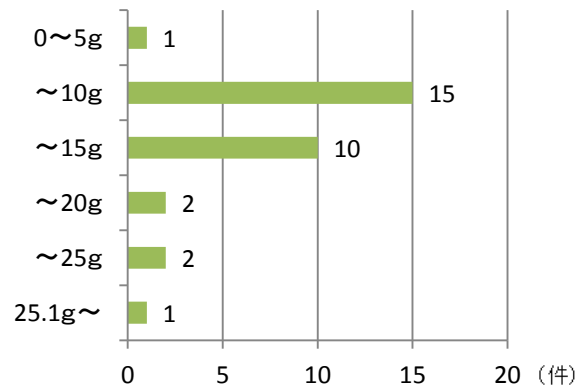


Q5. ■N投下量・・・種類別／年間積算量

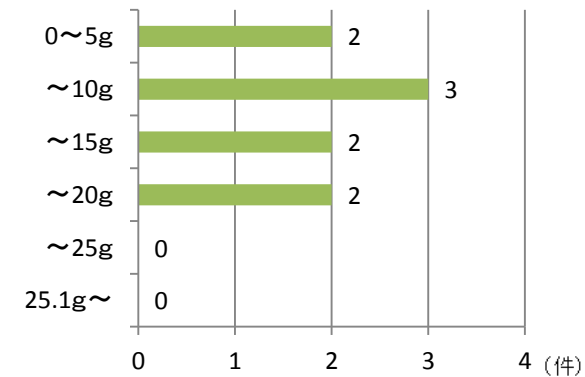
■ベント



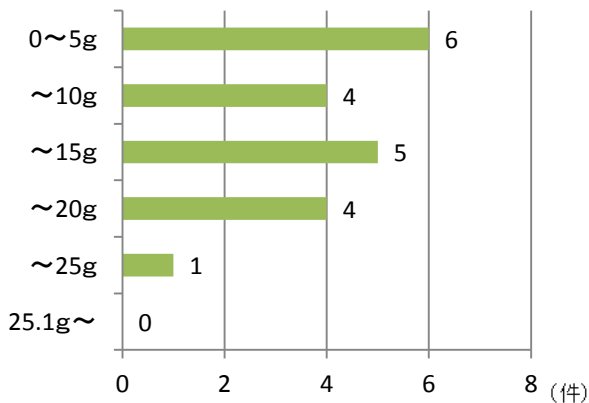
■ニューベント



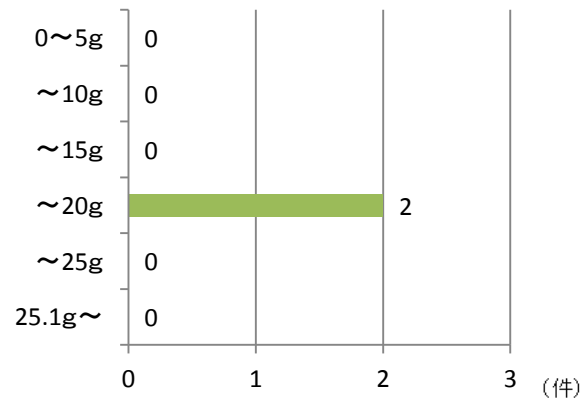
■混在



■コウライ



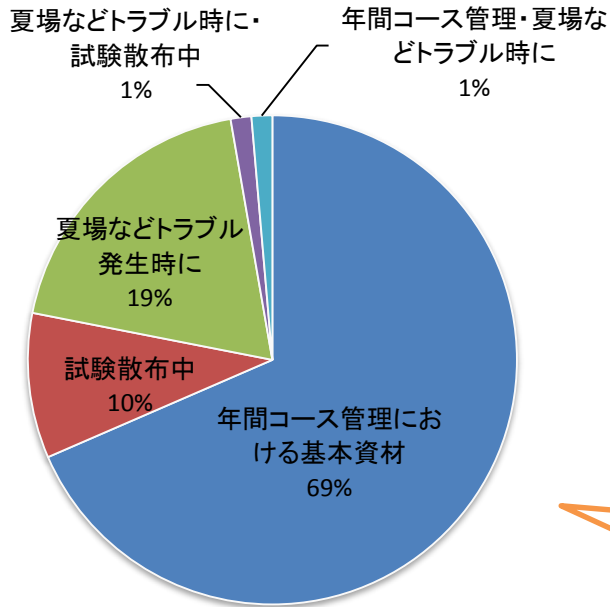
■ティフトン



種類別のN量平均

- ベント・・・9.83g
- ニューベント・・・12.17g
- 混在・・・10.28g
- コウライ・・・10.16g
- ティフトン・・・20g
- その他の種類
- パスパラム・・・約18g

Q6. リアルソイルリキッドの使用方法

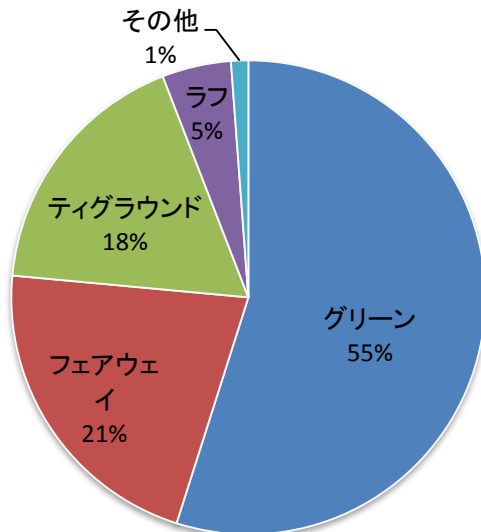


散布試験中: 散布目的

- ・グリーン状態を調べるため
- ・殺菌剤との混用
- ・根の活性と根量の増加
- ・よく痛むティーの回復とランナーの回復
- ・時期に合ったものを毎月に試している
- ・ナセリ、トラブル箇所の回復
- ・将来的にコース管理の基本資材にするため
- ・条件の悪いグリーンの回復
- ・3ヶ所のゴルフ場で、グリーンに約50%ずつ試験散布
- ・ターフ品質維持の目的で利用している
- ・土壌改良

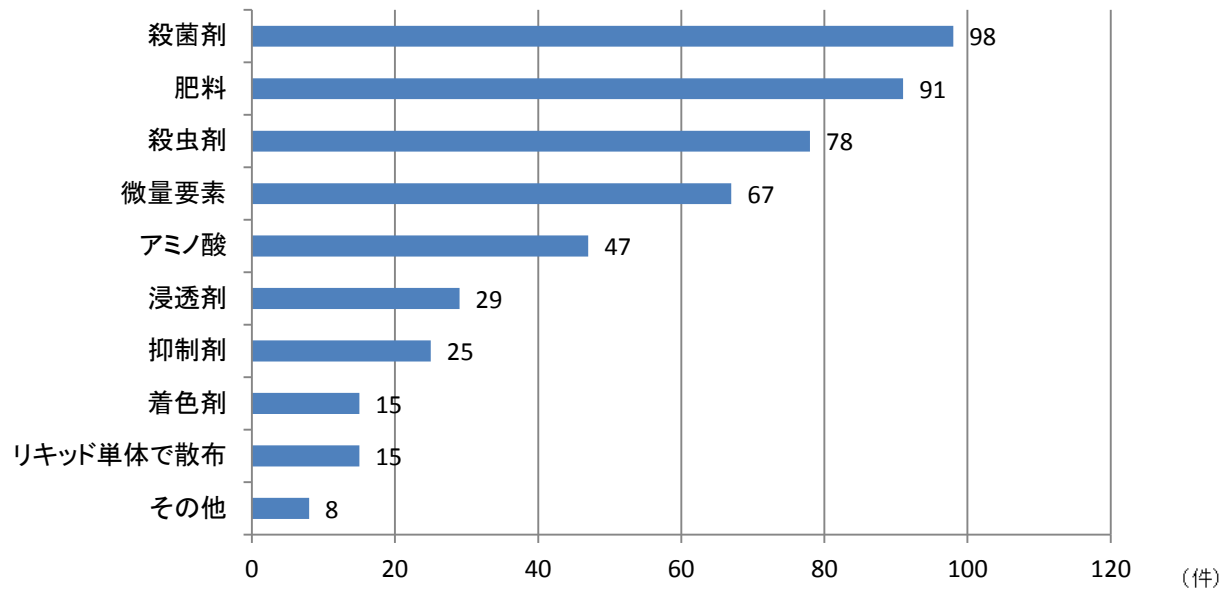
リアルソイルリキッドを『年間コース管理における基本資材』としてご利用いただいている方が全体の約70%いらっしゃいました。また、グリーン以外での使用も年々増えています。誠にありがとうございます！

Q7. リアルソイルリキッドの使用範囲（複数回答）



その他の使用範囲・・・アプローチ、樹木

Q8. リアルソイルリキッドを他資材と混ぜて散布しますか？

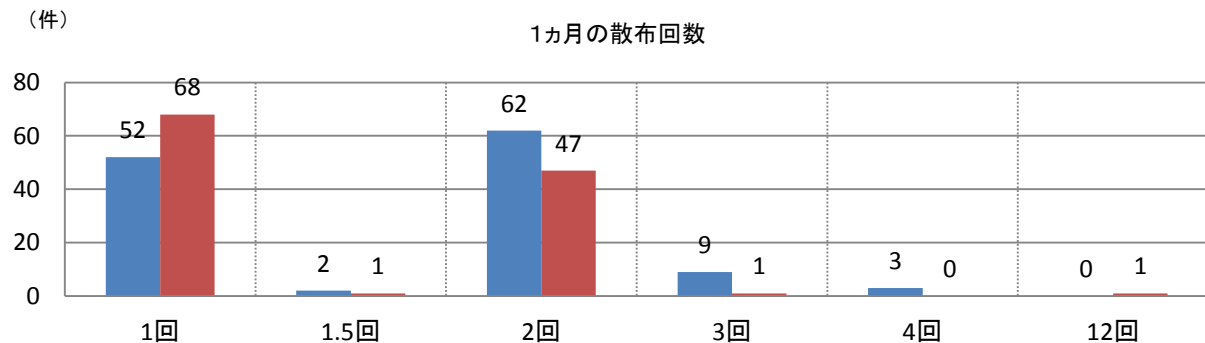
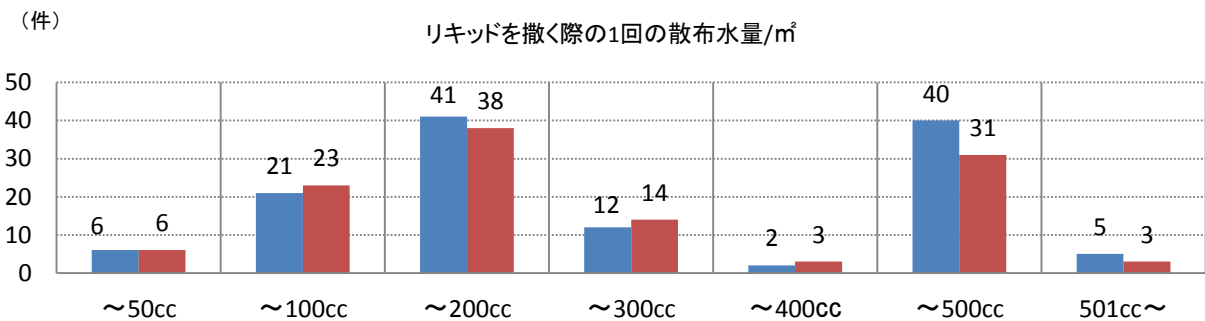
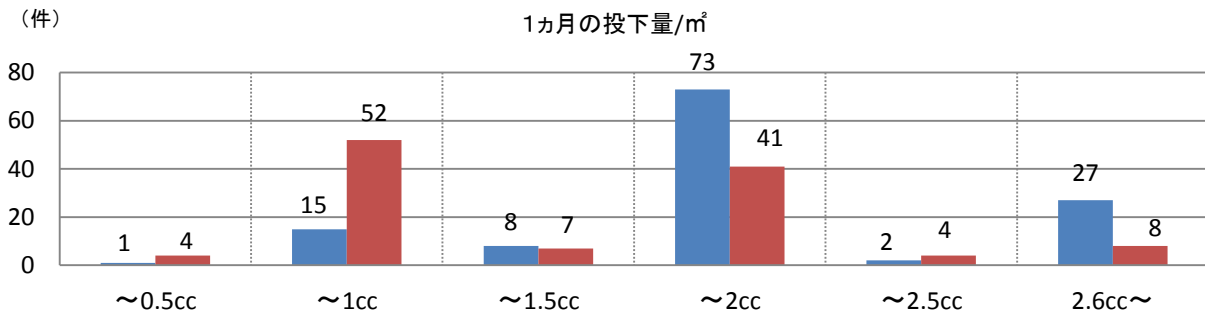


●その他の資材・・・UVカット剤、改良剤、硝酸化抑制剤、光合成促進

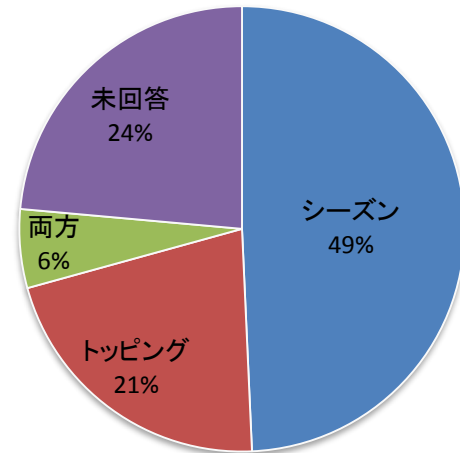
リキッド単体で散布されている方の割合は少なく、
殺菌剤が一番多く、続いて肥料、殺虫剤、微量元素と、
ほとんどの方は吸収効率や作業効率を
上げるために他資材との混合散布をして頂いております。
自然由来ですので、濃度による障害や他剤との併用による
弊害の心配もありません。安心してお使いください。

Q9. リアルソイルリキッドの散布方法

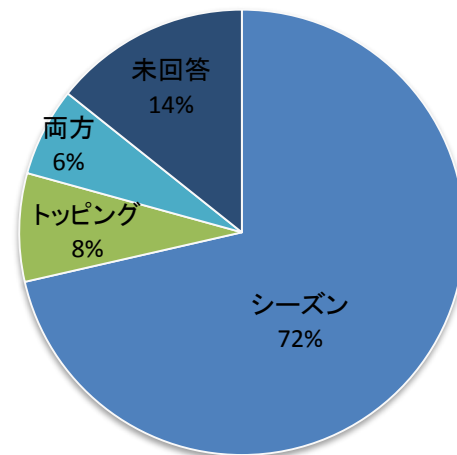
■ 夏季 ■ 通常



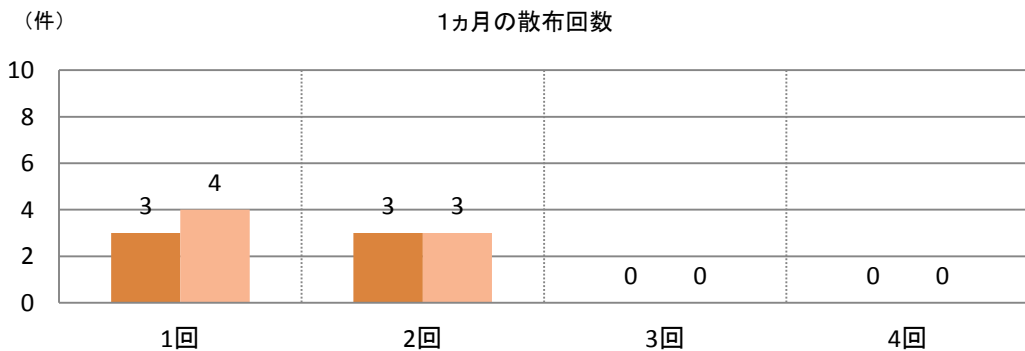
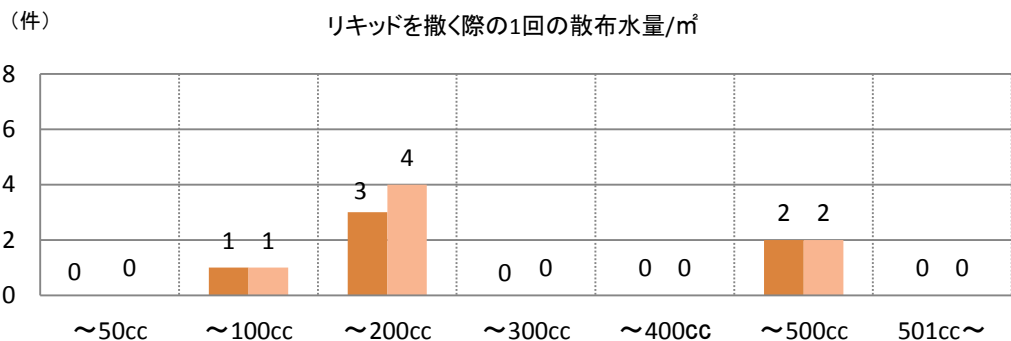
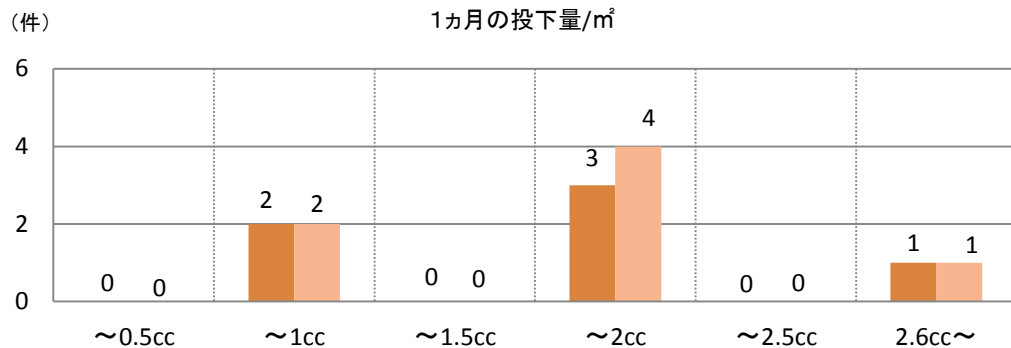
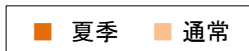
通常時期に使用のメインリキッド



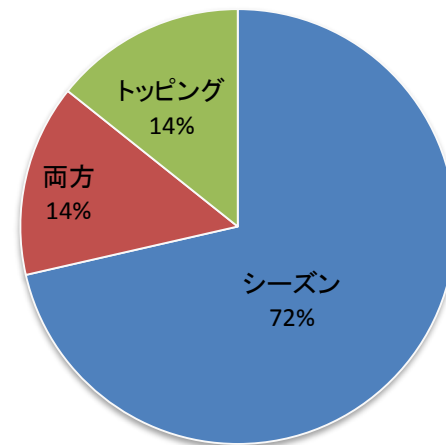
夏季に使用のメインリキッド



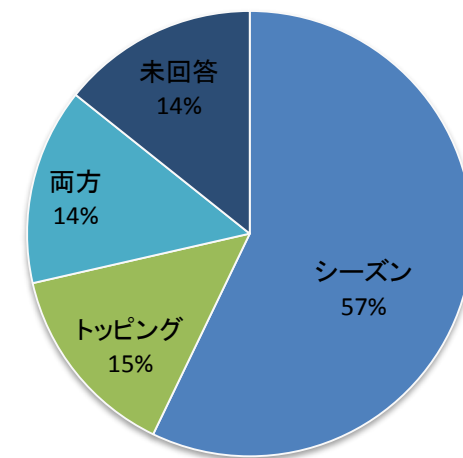
Q9. リアルソイルリキッドの散布方法



通常時期に使用のメインリキッド

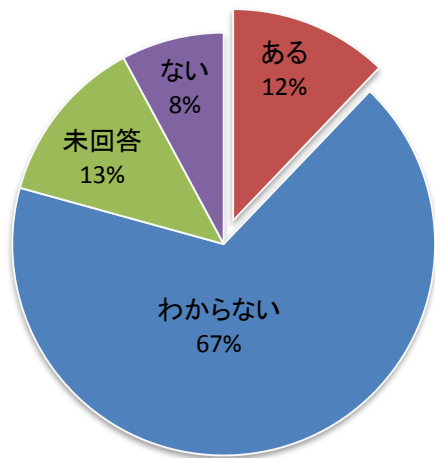


夏季に使用のメインリキッド



◆グリーンでの使用方法について

Q10. 散布水量によって効果に差があると思いますか？



アドバイス

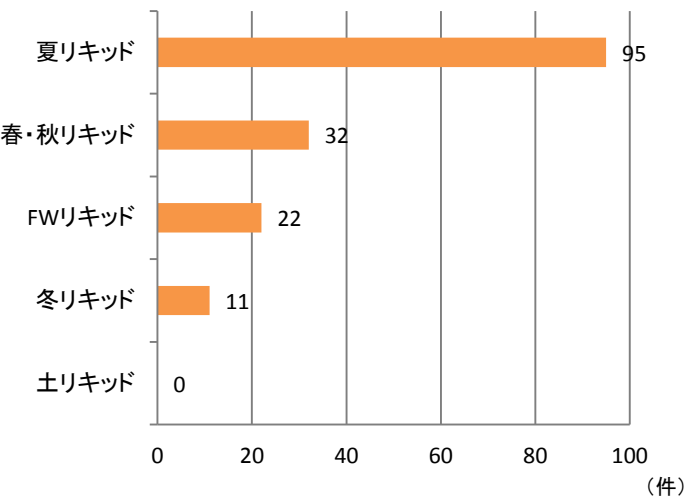
土壌中の堆積物の改善を目的として、土リキッド・米ぬかりキッドを使用する場合は**500cc~1L/m²の散布水量**で行い、他のリキッドシリーズを使用する場合は**低水量**での使用が効果的だと考えます。

◆グリーンにおける商品の満足度・効果について①

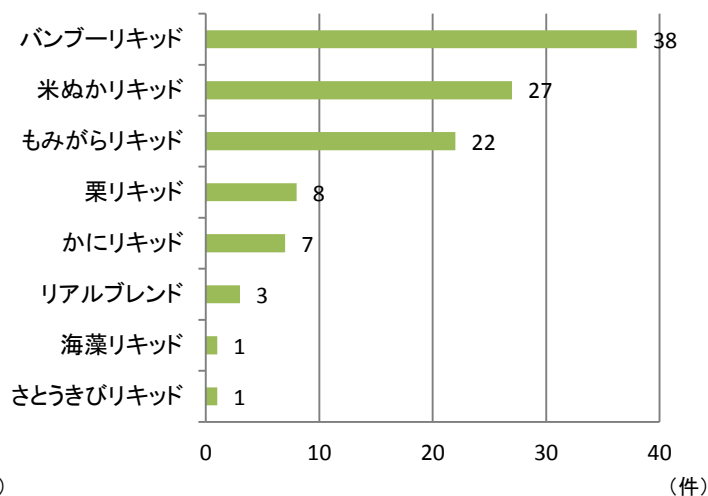
Q11. 満足度の高かった商品（シーズンブレンド及びトッピングシリーズ）

シーズンブレンドシリーズでは**夏リキッド**が、トッピングシリーズでは**バンブーリキッド**が圧倒的人気でした。

■シーズンブレンド



■トッピングシリーズ

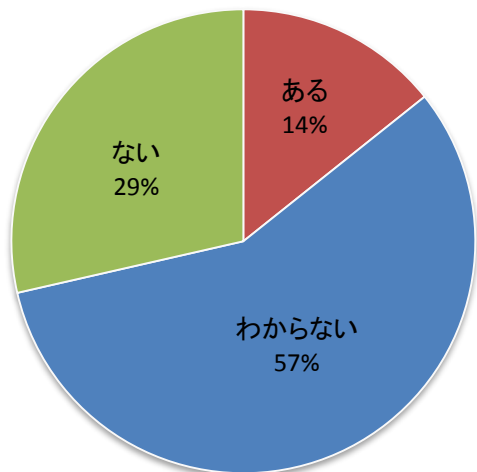


●満足できる商品が無かった

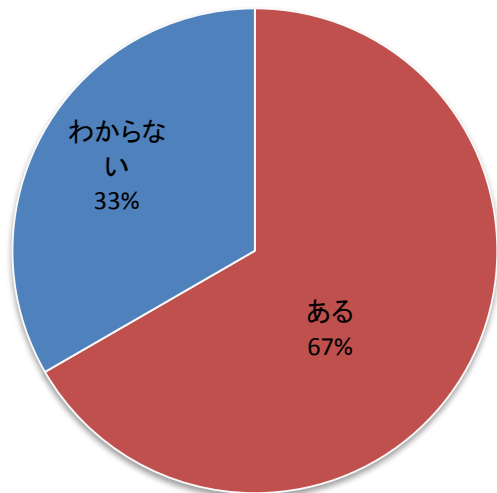
- ・今年の天候が思わしくなかったため効果がいまいち出なかった
- ・散布水量が多いのと、他の資材で混合するものが多いため
- ・定期散布ではないので分からない
- ・今年のリキッドに限らず、芝が吸収しているのか不明、効果がよく分からない

◆暖地型芝グリーンでの使用方法、商品の満足度・効果について

Q10. 散布水量によって効果に差があると思いますか？



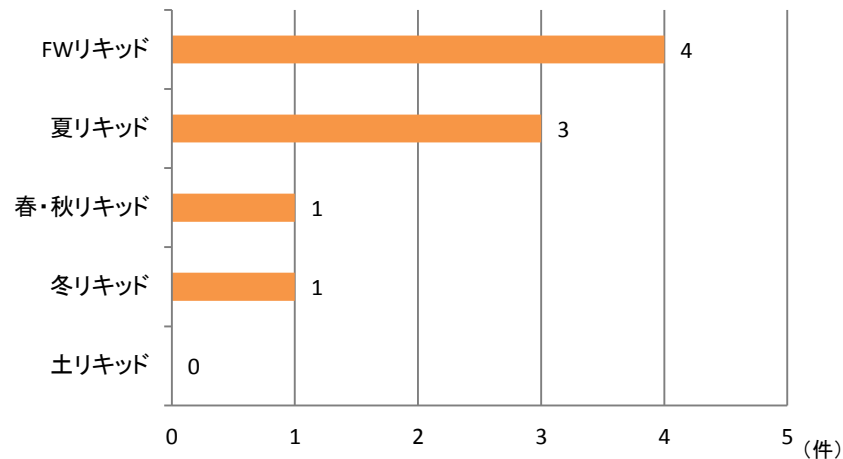
Q12. シーズンブレンド(夏、FW、春・秋・・・)に
トッピングシリーズを追加することで効果の違いを感じますか？



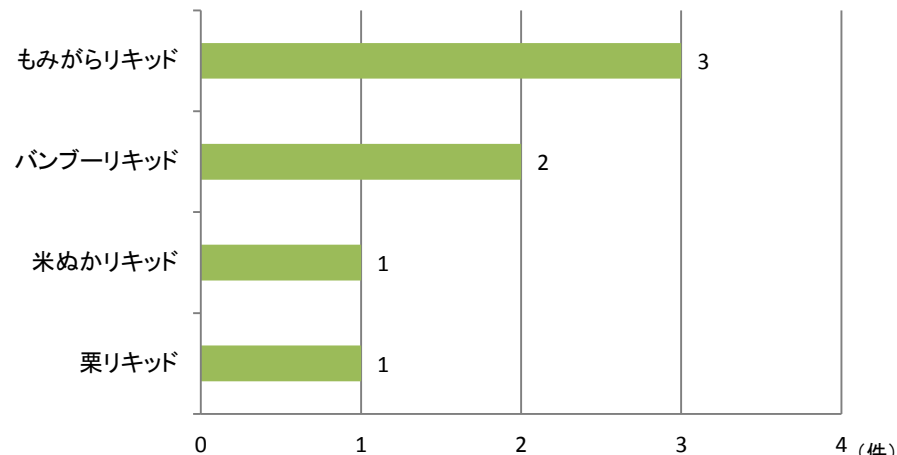
ある⇒具体的には
・葉が立つ
・FWリキッドと、もみがらリキッドの組み合わせ

Q11. 満足度の高かった商品
(シーズンブレンド及びトッピングシリーズ)

■シーズンブレンド



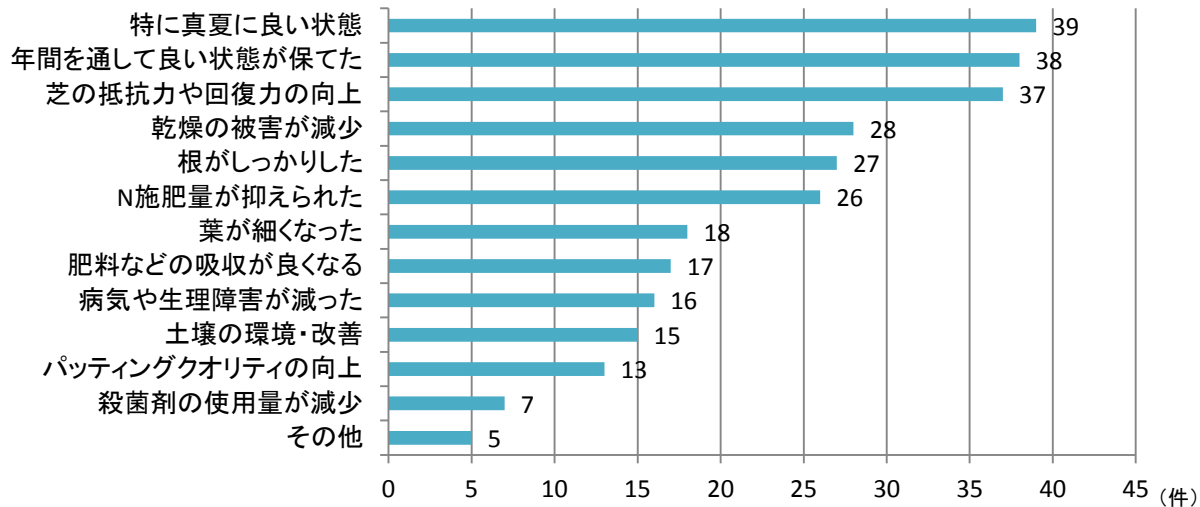
■トッピングシリーズ



◆グリーンにおける商品の満足度・効果について②

■満足度の高い商品に見られた効果(選択式/複数回答)

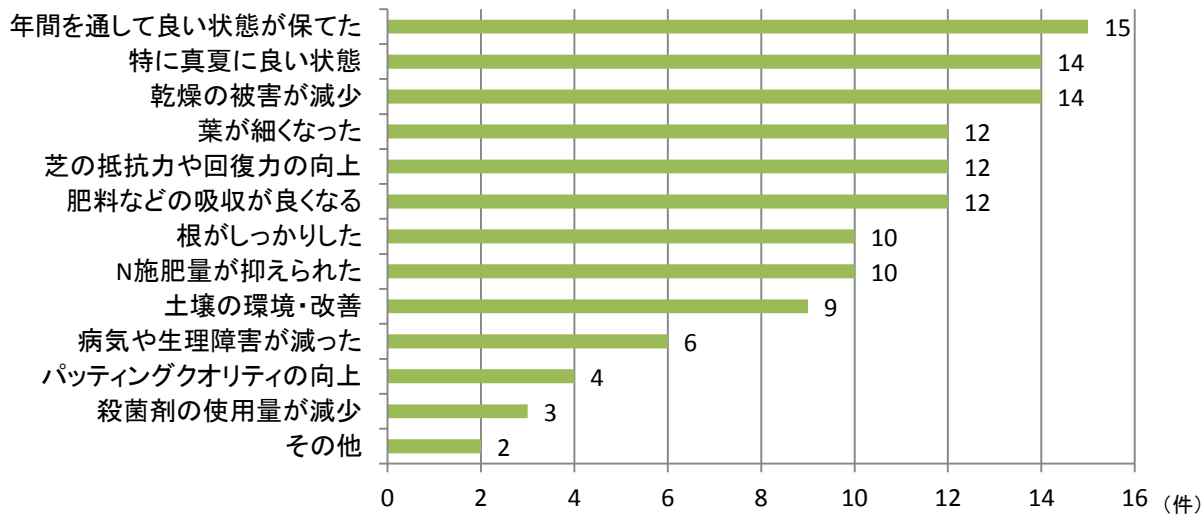
第一位:夏リキッド (アルファ・プラス)



●その他(自由記入)

- ・安定した夏越しにつながっている
- ・肥料を入れずとも昨年同様の育成ができた
- ・乗用グリーンモアのダメージ軽減

第二位:バンブーリキッド



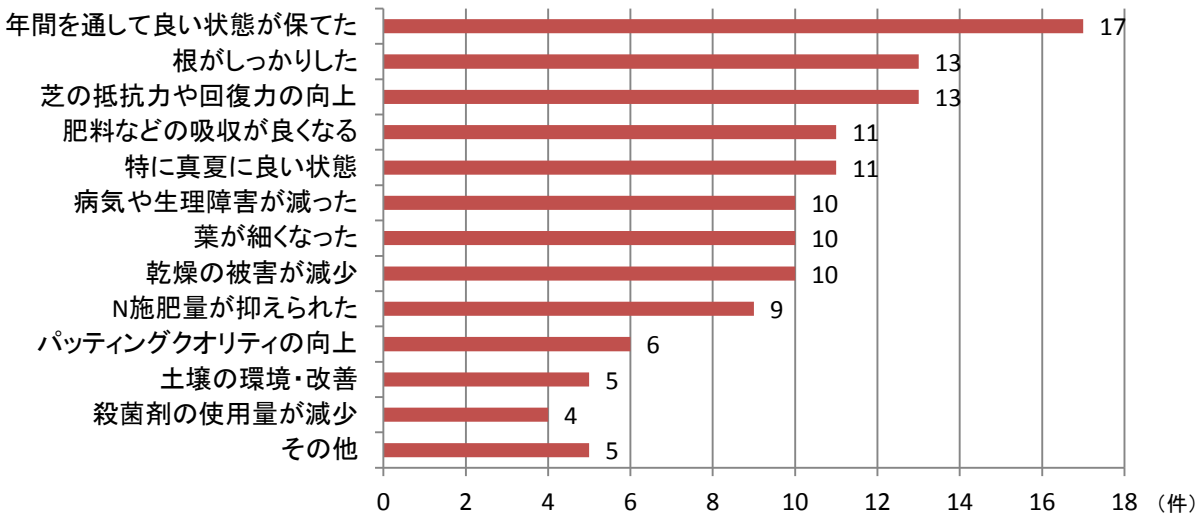
●その他(自由記入)

- ・状態の悪かったグリーンが安定している

◆グリーンにおける商品の満足度・効果について②

■満足度の高い商品に見られた効果(選択式/複数回答)

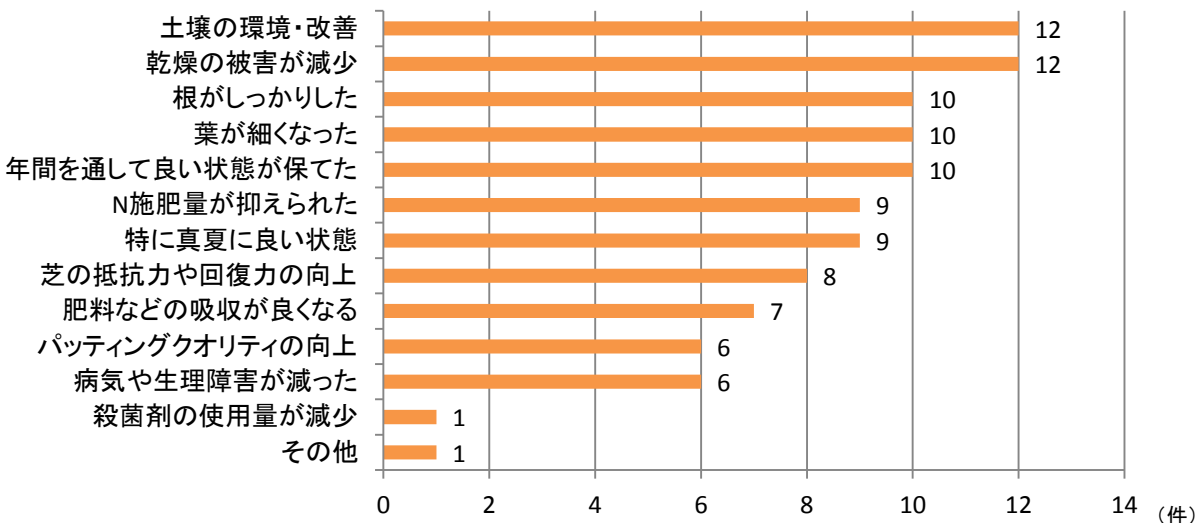
第三位:春・秋リキッド (アルファ・プラス)



●その他(自由記入)

- ・芽数が増えた、砂で面を作っているところから横根で面が出来るようになった

第四位:米ぬかりキッド



●その他(自由記入)

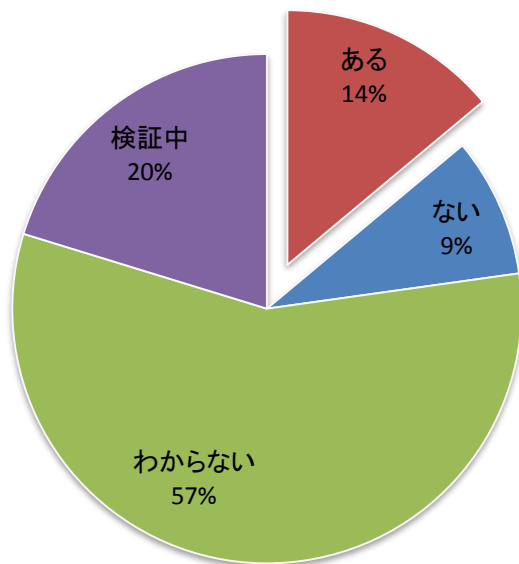
- ・ライが良くなった

●番外編/栗リキッド(自由記入)

- ・苔と藻の量が、年間を通して減った

◆グリーンでの使用方法について (グリーンでリキッドをご利用のお客様のみご回答いただきました)

Q12. シーズンブレンド(夏、FW、春・秋…)に
トッピングシリーズを追加することで効果の違いを感じますか？

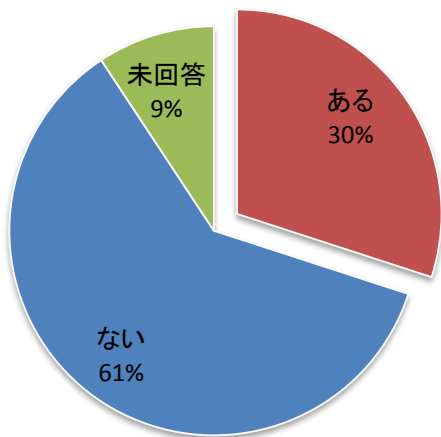


追加効果:具体的な意見

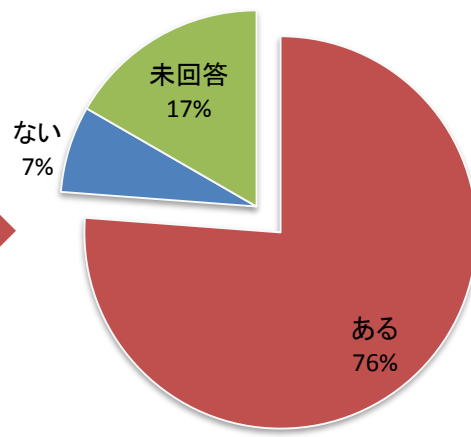
- もみがらリキッド…… コンパクションが上がってきた、
面が縮まってきた
- 米ぬかりキッド…… 土壌改善
- 米ぬか・栗リキッド…… 苔が目立たなくなった
- 海藻リキッド…… 回復力
- その他トッピング…… 葉が立つ、回復力、
年間を通じて状態が安定している
(根張りなど)

◆グリーンにおける商品の満足度・効果について③

Q13. 1回あたりのリキッド投下量を増やしたことがありますか？



「ある」の方のうち、
効果を実感したのは…



問題発生時にリキッドの
投下量を増やすことで、
多くの方にその効果を
感じていただけましたようです。

アドバイス

タイミングや芝生の状況を見極め、リキッドの種類を選んでの対応が大切です。

◆グリーンにおける商品の満足度・効果について③

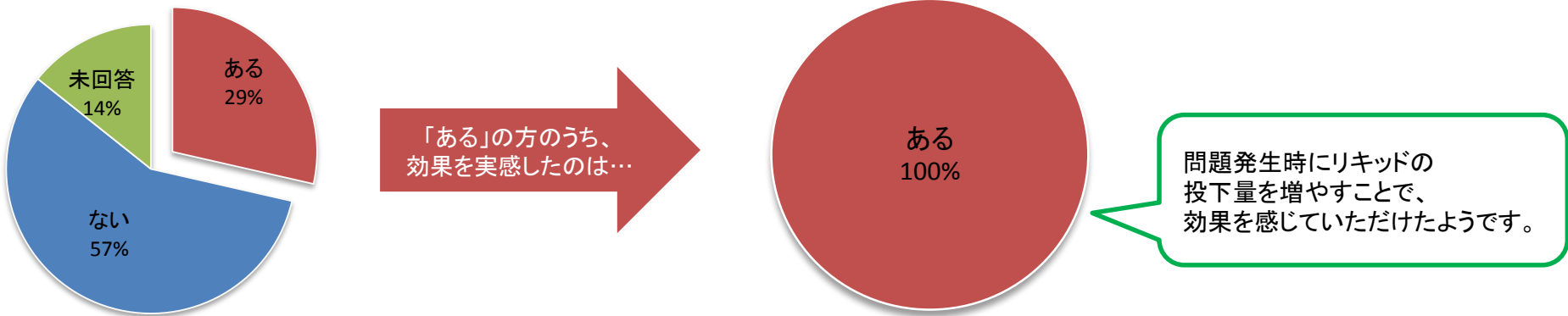
Q13. 1回あたりのリキッド投下量を増やしたことがありますか？

■リキッド投下量を増やしたときの具体的状況

リキッド名	散布月	投下量cc/m ²	回数	面積 m ²	具体的状況（散布前後）	都道府県
夏リキッドアルファ	8	2	2	2,000	夏場は根が上がるため量を増やした → 5か所散布中、1か所良かったグリーンがあった	愛知
バンブーリキッド、かにリキッド	7	20	1	10	グリーン外周部分の乾燥によるダメージ箇所(赤く葉焼け) → 3日後ぐらいから回復し始めた	神奈川
夏リキッドアルファ	6	50	1	200	乾燥で焼けていた → 全回復はしなかったが、1週間程で色が戻ってきた	長野
もみがらリキッド	1~4	3	—	2,000	立ち枯れ病がよく出て乾燥にも悩まされる → 乾燥しなかった、立ち枯れが出づらかった	千葉
バンブーリキッド	9	1.75	1	15,000	少し根上がり気味であった → 根の張りが良くなったように思う	兵庫
夏リキッドアルファ	7	4	1	1,000	梅雨明けに播種・張替えた所が一気に悪くなった → 回復迄はいかなかったが、そこから広がる事はなかった	熊本
夏リキッドアルファ	9	5	2	100	乾燥で裸地になった → 2週間くらいで芝の被覆が確認できた	佐賀
夏リキッドアルファ	8	5	2	1,500	ドライで弱った所があった → 少し回復した	香川
春・秋リキッドアルファ	11	5	2	200	病害 → 回復が早い気がする	奈良
FWリキッドアルファ	—	2	1	1,000	芽数が少なく、色も薄かった → 悪くならなかった	群馬
夏リキッドアルファ	9	20	3	5	ペントグリーン/夏のダメージがあり張替え、原液で霧吹きで散布 → 2週間で隙間がうまった	埼玉
バンブーリキッド	2	5	1	120,000	根量の増加	愛知
かにリキッド	9	4	1	500	裸地、落ち込み箇所 → 回復が早かった	鹿児島
夏リキッドプラス	8	3	1	500	芽数が少ない、特に入口部分にて → 芽数が戻ってきた	栃木
バンブーリキッド	8	1	1	1,000	炭疽病でやられた → 2週間で元通りになった	東京
夏リキッドアルファ	8	5	2	600	細菌病で落ち込んでいる箇所に対し5cc×2回散布(150cc/m ²) → 裸地化した部分の戻りが早くなった	山口
夏リキッドアルファ	9	5	2	1,500	回復までには至らなかったが、状態は維持できた	熊本
夏リキッドアルファ	9	3	1	10,000	葉色が悪く、病変あり → 全体的な葉色の向上、均一化	神奈川
夏リキッドアルファ	8	3	3	500	乾燥害 → 1週間程度で回復した	神奈川
夏リキッドアルファ	8	5	1	1	乾燥、ドライ → 乾燥からの回復が良い、グリーンの色が変わったときでも回復が早い	千葉
米ぬかりキッド	5	10	1	1,000	焼けてはないが毎日ドライなどで落ち込む → 夏に入っても焼ける様子がなく良かった、ドライも明らかに減った	長野
米ぬかりキッド	7	2	1	13,500	干ばつが続き、ドライの心配があった → ドライの出る量が少なくなった	神奈川
夏リキッドアルファ	8	5	2	700	乾燥害により外周部を中心に落ち込む → 1週間程でグリーン全体的に密度が上がってきた	愛媛
夏リキッドアルファ	8	5	1	4,000	炭疽病、乾燥によりダメージを受ける → 早い段階で芝の動きが出てきた	福岡
夏リキッドアルファ	7・8	0.5	10	1,000	乾燥で赤い → 完全ではないが、大半は色が戻り回復した(5回目頃から)	長野
夏・もみがら・バンブー米ぬか・かにの混合	7・8	3	2~3	3,000	病気発生時 → 早く治る	兵庫
もみがらリキッド	8・9	2	2	15,000	秋雨前線、台風などの影響が予測される前に予防として → 表面が落ち込まなかった	富山

◆暖地型芝グリーンにおける商品の満足度・効果について

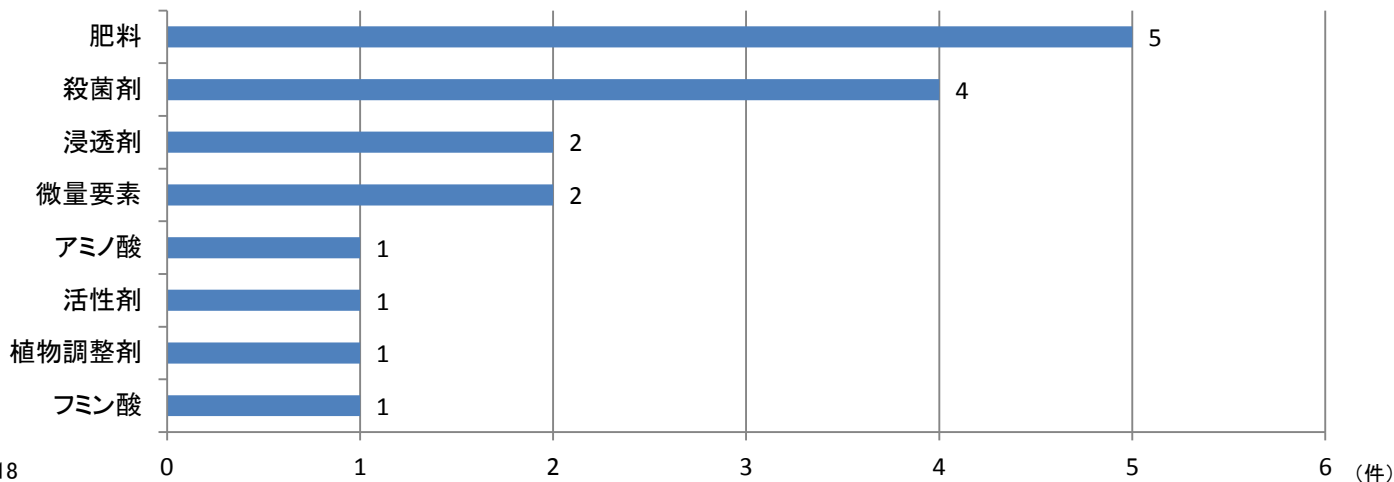
Q13. 1回あたりのリキッド投下量を増やしたことがありますか？



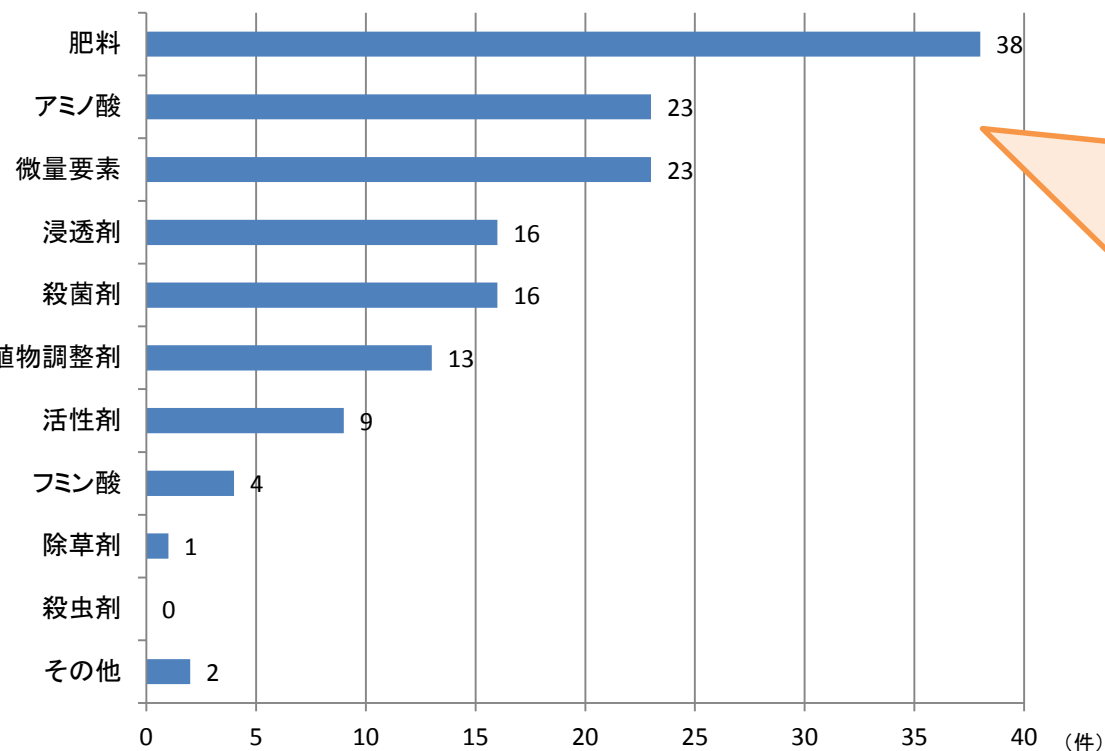
■リキッド投下量を増やしたときの具体的状況

リキッド名	散布月	投下量 cc/m ²	回数	面積 m ²	具体的状況（散布前後）	都道府県
もみがらリキッド	1～4	3	—	2,000	立ち枯れ病がよく出で乾燥にも悩まされる → 乾燥しなかった、立ち枯れが出づらかった	千葉
FWリキッドアルファ	—	2	1	1,000	芽数が少なく、色みも薄かった → 悪くならなかった	群馬

Q14. リアルソイルリキッドの導入により、使用量が減った資材を教えてください。（複数回答可）



Q14. リアルソイルリキッドの導入により、使用量が減った資材を教えてください。（複数回答可）



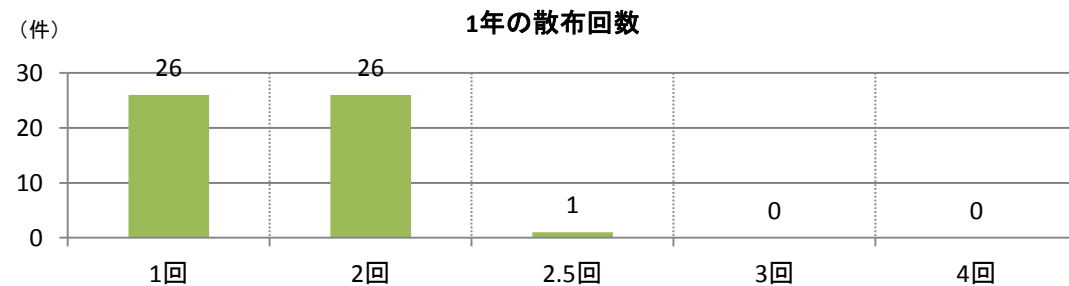
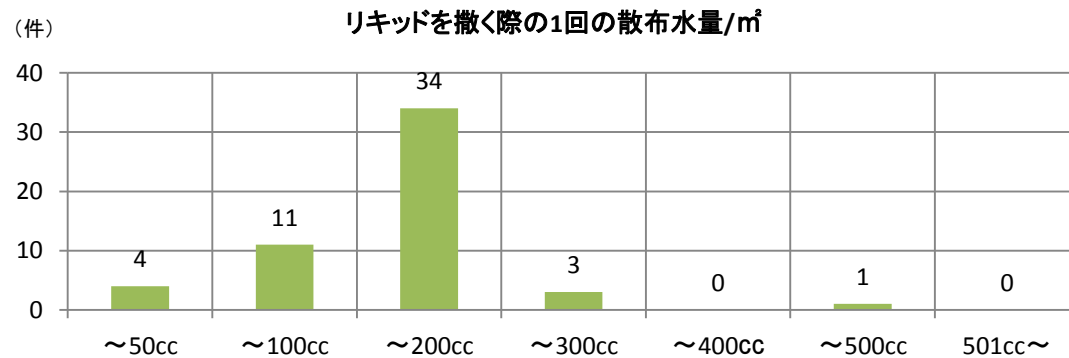
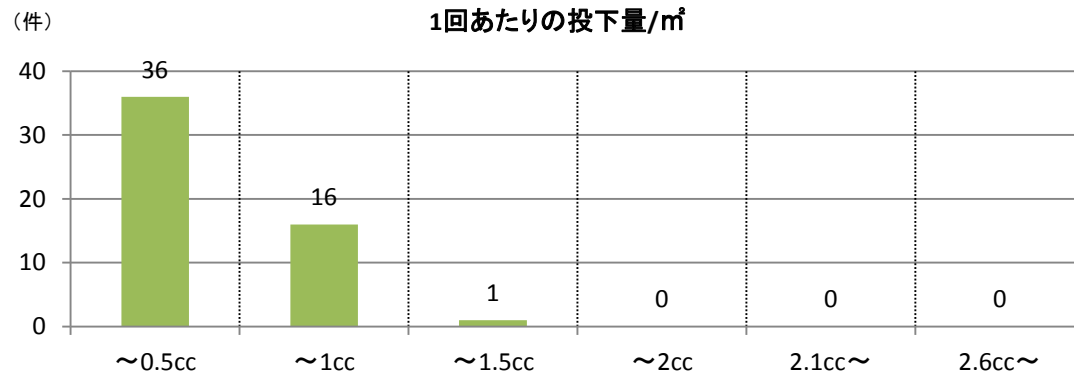
肥料が削減できた方が最も多い結果となりました。
これは、リキッドにより肥料の吸収効率が上がり、
結果として、肥料を削減できたと推測できます。
2番目にはアミノ酸、微量元素の削減が
多くあげられました。
シーズンブレンドシリーズによって、アミノ酸の供給
が増えたためと考えられます。

●その他の減少資材

リキッドを使うことによって他社の資材(葉面資材)を使わなくなった、核酸

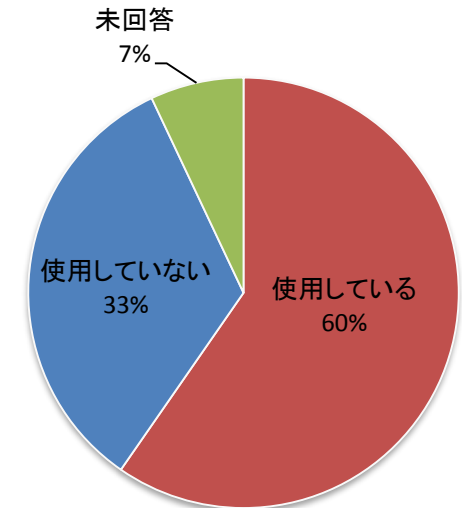


Q15. FWリキッドまたはその他リキッドの散布方法

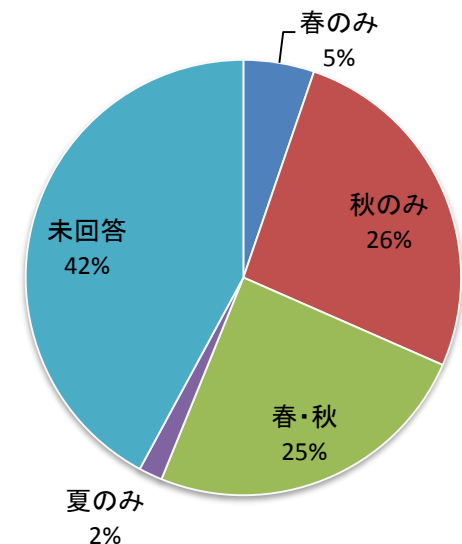


その他使用リキッド・・・夏リキッドアルファ

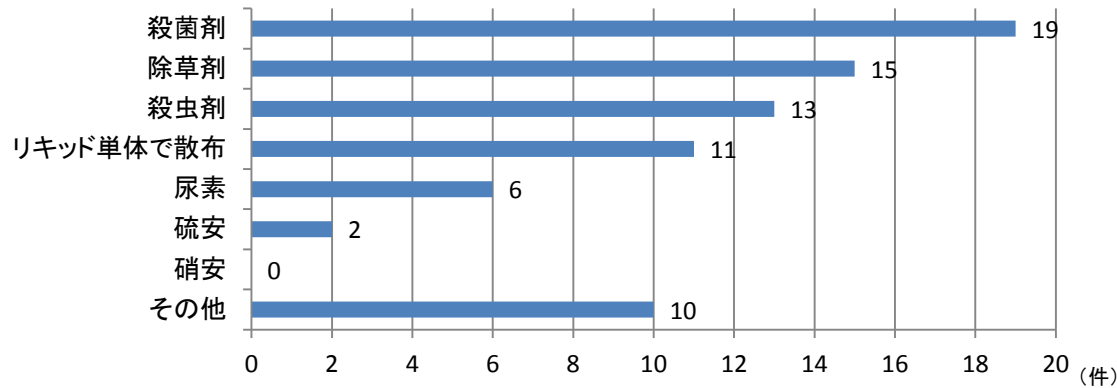
Q16. リキッド使用箇所において粒肥をお使いですか



Q16. 粒肥の散布時期



Q17. FWリキッド、またはその他のリキッドを他資材と混ぜて散布しますか？

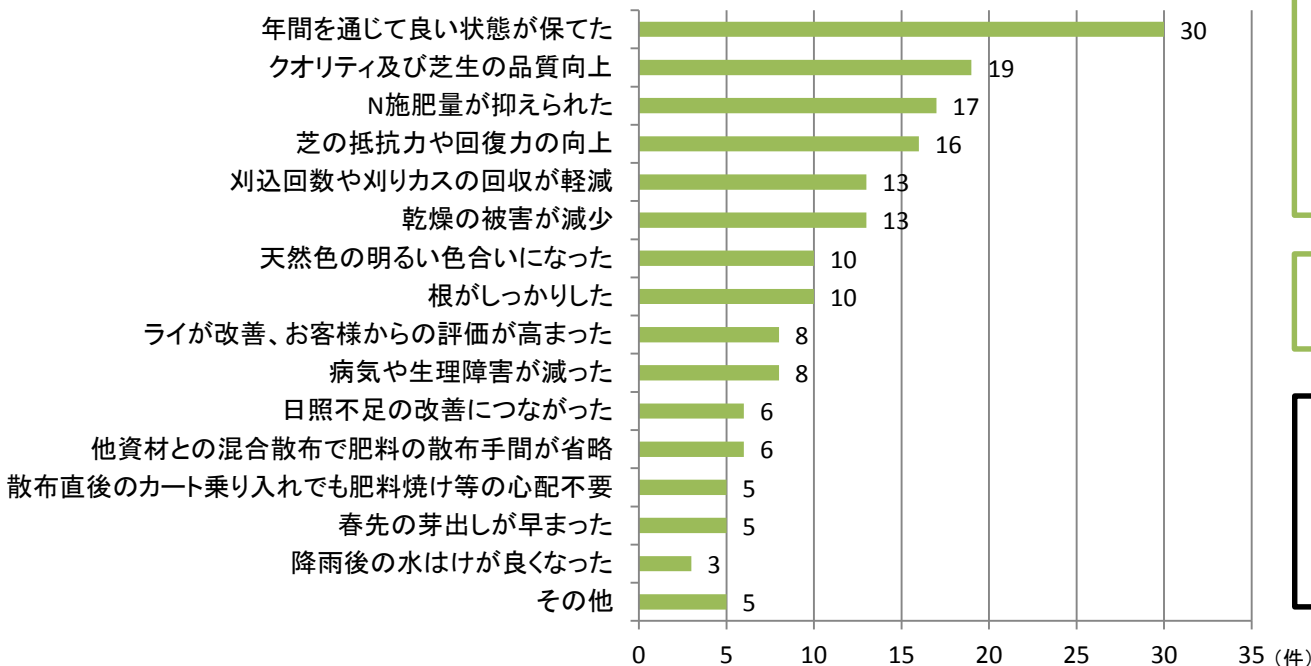


●その他使用資材

鉄剤、植調剤、サッチ分解剤、液肥
抑制剤、生長抑制剤

◆フェアウェイ・ラフにおけるFWリキッドの満足度・効果について

Q18. FWリキッドの満足頂いている効果を教えてください



●その他(自由記入)

・芽数が増えて状態が良くなった
・リキッドだけだと色が不安、色が薄い
・散布後間もなく、日照不足が続いたため
まだ検証中

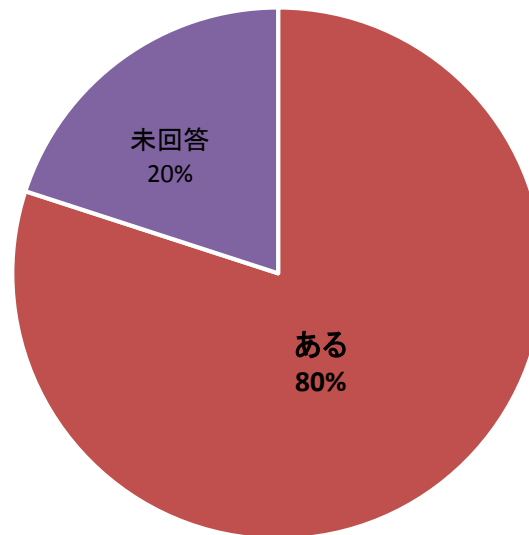
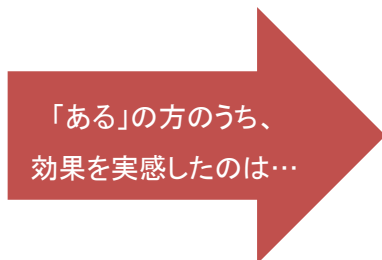
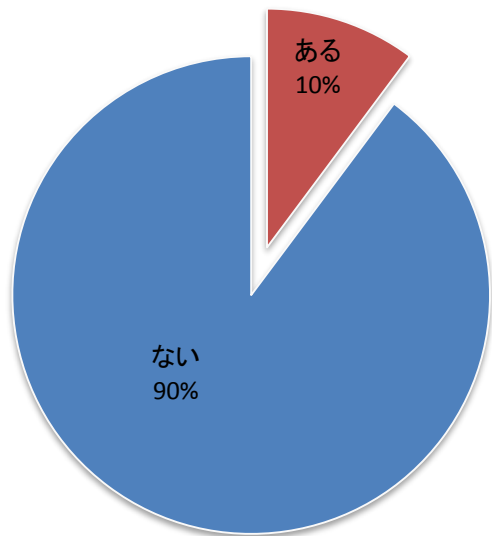
●刈込回数や刈りカス回収: 具体事例

・刈った跡がきれいに見える

●効果を実感できなかった

・他の資材も入れており、対照区を作っていないため
・1年目でまだ分かりにくい
・わからない ・検証中

Q19. 1回あたりのFWリキッド投下量を増やしたことがありますか？



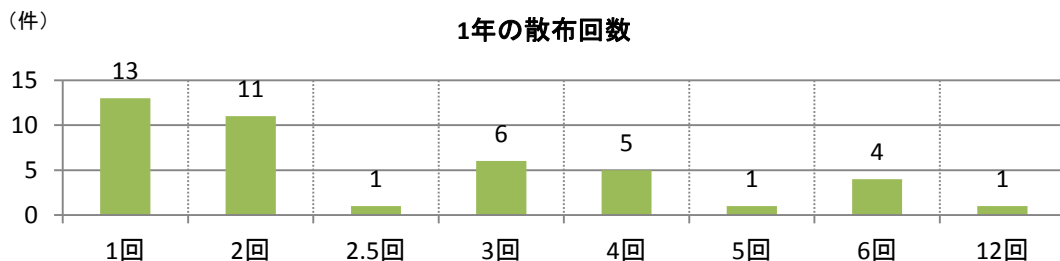
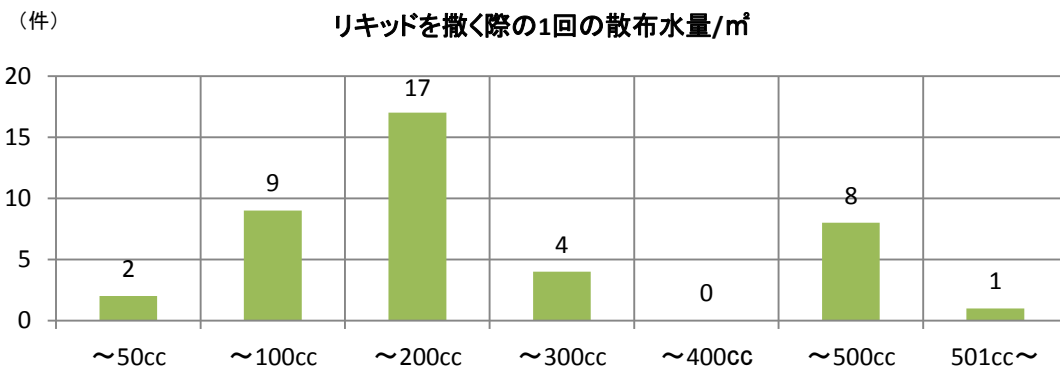
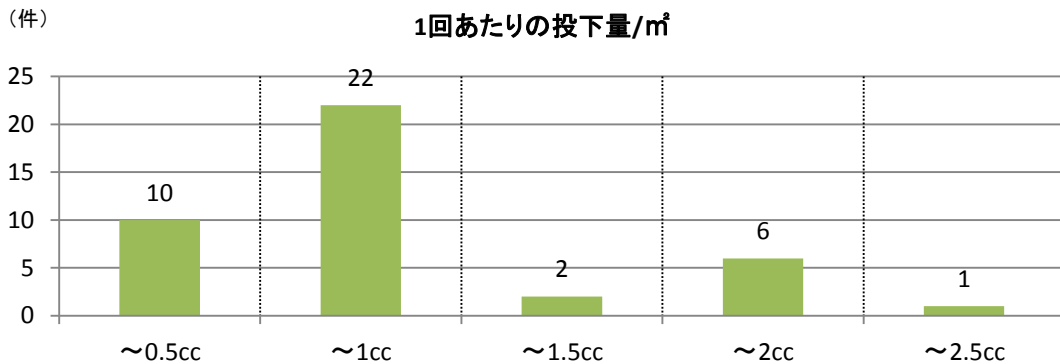
アドバイス
タイミングや芝生の状況を見極め、
リキッドの種類を選んでの対応が大切です。

問題発生時にリキッドの
投下量を増やすことで、
効果を感じていただけましたようです。

■リキッド投下量を増やしたときの具体的状況

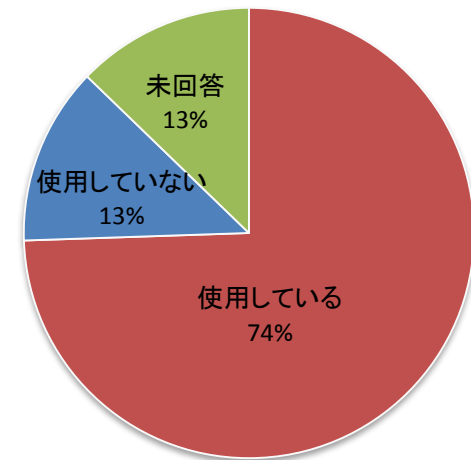
リキッド名	散布月	投下量 cc/m ²	回数	面積 m ²	具体的状況（散布前後）	都道府県
FWリキッドプラス	11	1	1	5,000	昨年、しずみが発生していた箇所 → 春先の立ち上がりが順調でしずみも大きく改善された	佐賀
FWリキッドアルファ	5	3	4	5	前年の大雨による水没で芝がなくなった → 回復が早かった、10月頃にはどこが悪かったのか分からないくらいに埋まった	埼玉
FWリキッドアルファ	9	2	3	10,000	夏場の焼けが激しかった箇所に散布 → 10月にはある程度、芝が被覆してきた	山口
FWリキッドアルファ	7	2	2	500	立ち上がりの不良と踏圧がかかり、裸地になっていた → 完全には埋まらなかったが、2ヶ月でほとんど目立たなくなった	長野

Q20. FWリキッドまたはその他リキッドの散布方法

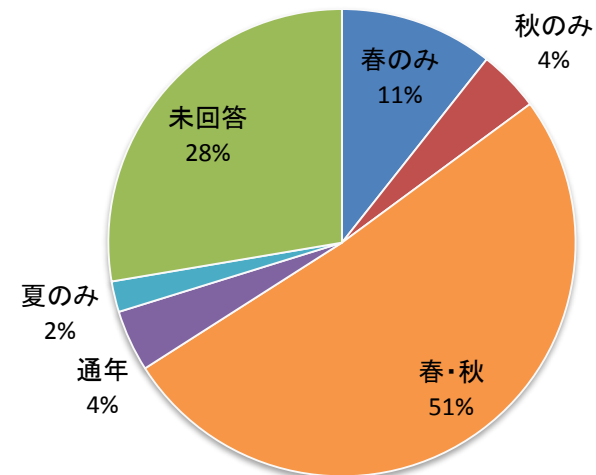


その他使用リキッド・・・夏リキッドアルファ、バンブーリキッド、もみがらリキッド、かにリキッド

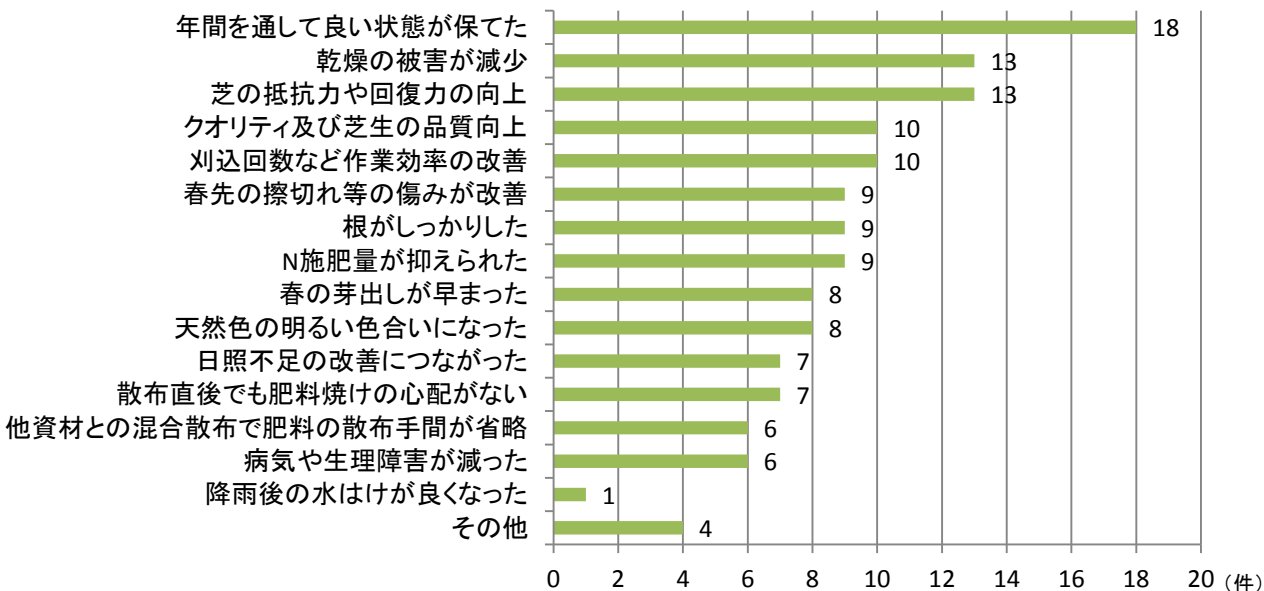
Q21. リキッド使用箇所において粒肥をお使いですか



Q21. 粒肥の散布時期



Q22. FWリキッドの満足頂いている効果を教えてください



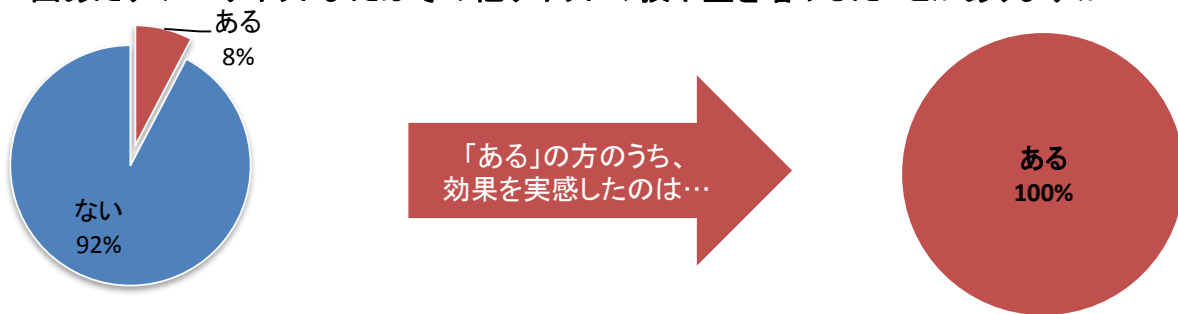
●その他(自由記入)

- ・試験的に使っている
- ・日照不足等で悪かったティーグラウンドも年々良くなってきている
- ・芽数が増加
- ・窒素、砂がいない

●効果を実感できなかった

- ・アプローチの擦切れが良にならない

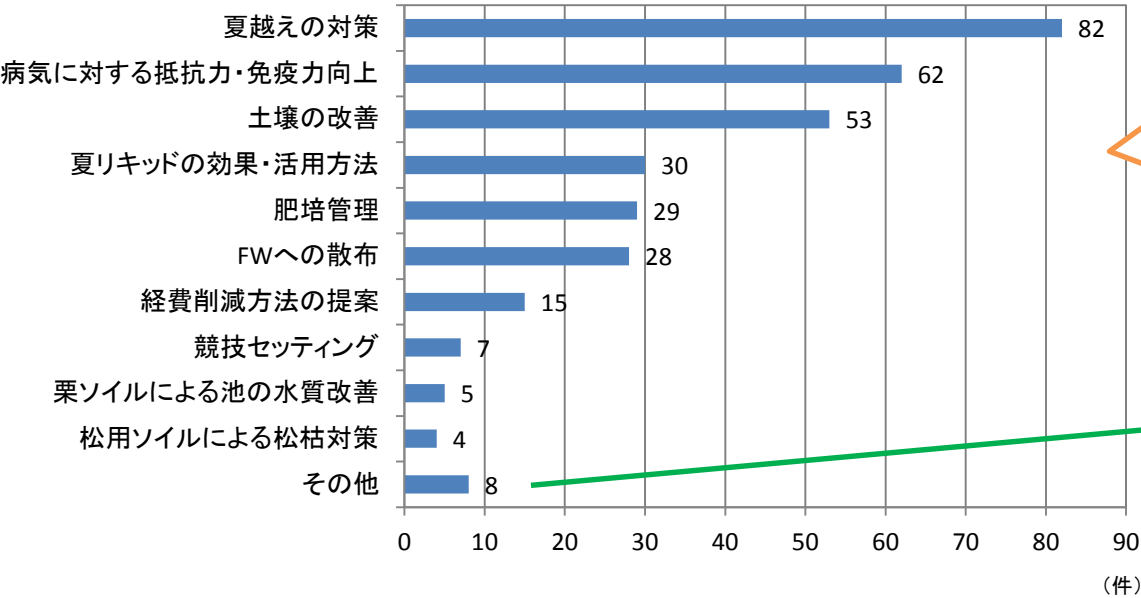
Q23. 1回あたりのFWリキッドまたはその他リキッドの投下量を増やしたことがありますか？



■リキッド投下量を増やしたときの具体的状況

リキッド名	散布月	投下量cc/m ²	回数	面積 m ²	具体的状況 (散布前後)	都道府県
FWリキッドアルファ	6	5	2	3,000	擦切れ状態 → 回復が早かった	沖縄
FWリキッドアルファ	5	10	2	200	芝が凍害で無かった → 夏を越して芝が戻った	香川
FWリキッドアルファ	5	2	4	1,000	冬の擦切れからなかなか立ち上がらない → 4週間程度で、散布した面だけ色が濃くなり葉が立った	埼玉

Q24. リアルソイルリキッドに関心のある事例を教えてください（複数回答可）

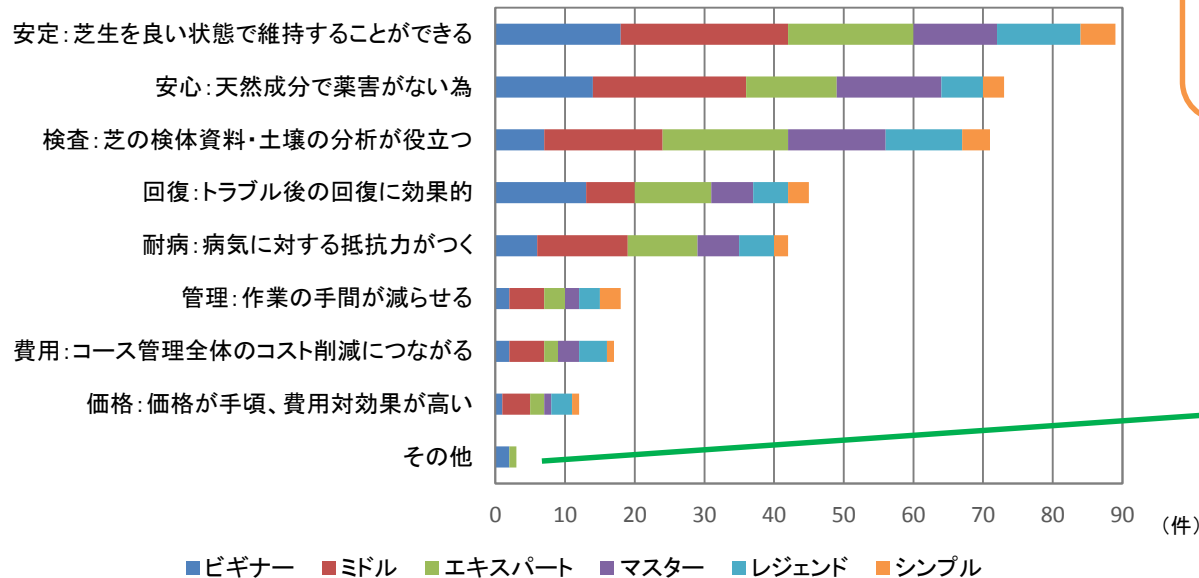


昨年は「災害級の暑さ」「平成30年豪雨」などの新しい言葉が作られたように、特に厳しい夏で、ご苦労が絶えなかったかと思います。その上で一番関心が高かった【夏越しの対策】については、夏に向けての準備、そして、近年課題となってきた、夏以降の管理とトータルのサポートをさせて頂ければと思っております。

リキッド関心事例 その他の意見

- ・秋の芝(ベント)の回復促進、高麗芝(ティ、アプローチ)の人や機械による踏圧ストレス対策
- ・栗リキッドでの藻と苔の対策
- ・クオリティ向上
- ・苔の抑制
- ・ドライの予防
- ・サッチ分解
- ・更新作業時のリキッドの使い方
- ・ティ散布

Q25. リアルソイルリキッドをご使用いただいている理由（複数回答可）



例年に続き、リキッドを安心してお使いいただき、社員一同大変うれしく思っております。少しでも皆様のお役に立てるよう、検体報告を含め、充実したアフターサービスでフォローさせていただきます。

リキッド使用理由 その他の意見

- ・営業担当が熱心
- ・前任からの引継ぎで使用
- ・安定/芝生を良い状態で維持したいから
- ・肥料の削減
- ・投下量を多くすると、効果が上がる
- ・ティで葉がしっかりして、クオリティが上がった

Q26. リアルソイルリキッドを使用していただいている中で、一番効果のあったと感じることを教えてください

ビギナー

- ・夏越しが上手くいったグリーンが出来た
- ・夏リキッド使用/殺菌剤・殺虫剤と併用出来るので便利
- ・安定したグリーンの色があった
- ・葉が広がらない
- ・栗リキッドをエコパートと併用して、藻が抑えられた
- ・ティに夏リキッドを散布して、ランナーの生育が早かった
- ・夏リキッドで短期間での回復
- ・ティへの使用直後は効果が分からなかったが、シーズン終わりで裸地が少ないことに気がついた
- ・夏リキッドで、いつも良くならないグリーン3面が回復した
- ・バンブーリキッドを使ってから、肥料切れがなくなった
- ・状態が悪かったグリーンが、年々安定してきている
- ・栗リキッドの継続使用で、苔の改善に効果があった
- ・春先のアプローチの擦切れが減った
- ・夏リキッドで、ダメージを受けた場所がゆっくりだが回復した
- ・藻が増えていない
- ・色が良くなった、芽数が増加

ミドル

- ・大きな浮き沈みもなく、年間を通して安定した管理ができる
- ・例年悪くなるグリーンが、安定してくるようになってきた
- ・安定した芝を提供することが出来た
- ・年間を通じて芝の状態が安定しているように思える
- ・ドライで赤くなりかけていたところの色が戻った
- ・サッチの減少と根の張りが良くなった
- ・夏越しの安定・管理コスト全体の削減につながった
- ・年間通じての安定性 ・安定した管理につながっている
- ・病気が減少し、年間を通して状態が安定している
- ・葉が細くなった ・もみがらリキッドで葉が固くなった
- ・全体的に安定した効果があり ・透水性が少し良くなってきている
- ・散布水量が多いので直接の原因かは分からないが、シーズン中、平均的に状態が良くなった
- ・一番初めにリキッドを散布したとき、すぐに根の張りが良くなったと感じた
- ・根張り向上 ・病気後の回復力が早い
- ・競技が続き、夏の間も低刈りをしていたが、それでも状態を維持する事ができた
- ・フェアウェイに継続散布することで、春先の頃より裸地も減った
- ・米ぬかりキッドで、土中のサッチが減った
- ・夏リキッドによる夏の回復力 ・フェアウェイの品質向上
- ・バンブーリキッド、米ぬかりキッドで土壌改善され、散布箇所はスポット散水の必要がなくなった
- ・夏場に受けた芝のダメージ回復が早くなる
- ・肥料の吸収がよくなった、病気が出にくい

Q26. リアルソイルリキッドを使用させていただいている中で、一番効果のあったと感じることを教えてください

エキスパート

- ・安定した夏越し ・年間通しての状態が安定している
- ・耐病 ・抵抗力 ・夏越し
- ・グリーンが梅雨時に暴れなくなった
- ・肥料の吸収効果が高まっていると思われる
- ・悪い状態だったカラーに散布したら状態が良くなった
- ・春秋リキッドで安定した管理ができている
- ・暖地型芝に対してのもみがりリキッドへの信頼は高い
- ・米ぬかりキッドで透水性が上がった
- ・夏の焼け方が変わってきた(毛細根が充実)
- ・根の育成が例年と比べて良好だった
- ・夏リキッドでの回復力が明らかに上がった
- ・土壌が改善してきているようで、その結果、夏越しのトラブルも減った
- ・フェアウェイ、ティーに関して芝が分かりやすく立った、その後も状態が安定した
- ・芝をスポーツターフとしてコントロールしやすい

マスター

- ・殺菌剤の使用量が少なくなり、病気発生も減少した
- ・根がしっかりすることでコンパクションの向上(今年は一度も転圧なし)
- ・夏～秋口に安定した状態を保てる
- ・FWリキッドで芝を張替えずに済んだ
- ・回復力向上
- ・FWリキッドアルファで、裸地の埋まりが早かった
- ・窒素施肥量の削減、芝の状態の安定
- ・芝の回復力
- ・健全な生育をしている
- ・地際部分がきれいになり、芽数も安定している
- ・夏リキッドの散布後の反応がとても良い、すぐ効く
- ・フェアウェイの安定と作業効率の改善
- ・ベントグリーンの夏越しが楽になった

レジェンド・シンプル

- ・窒素、砂が要らない
- ・今年、夏リキッドプラスからアルファに変わって散布後、必ずと言っていいぐらい芝の感じが良くなる
- ・フェアウェイとティへのスポット散布で回復が上がった
- ・良い状態を維持できている、窒素量を減らせた
- ・グリーン、フェアウェイともに根張りの良くなったことは感じている
- ・夏越しが楽になった、ドライスポットが年々少なくなってきた
- ・窒素施肥量を抑えても、芝の状態を保てる
- ・グリーンが藻が減った
- ・年間を通して状態が安定しているように感じる、芝に優しい資材なので安心して使用できる
- ・1年間の安定 ・もみがりリキッドで根が動く
- ・年間安定した管理ができた ・芝の匍匐が増えてディボットの回復が早くなった

Q27. 商品・サービスについて

◆商品・サービスについて

ミドル

- ・価格がもう少し安ければ使いやすい
- ・ローコストや人手不足により、グリーンの状態も良くなく、商品の効果が今一つ感じられないシーズンだった
- ・毎年商品(成分)が替わるため使用効果が分かりづらい
- ・満足している
- ・定期的に来てもらえて、情報をくれるのはありがたい
- ・グリーンにおいての肥料設計を知りたい(リキッドを使用して)
- ・社長や営業担当の方には色々と提案頂き大変満足、感謝している

エキスパート

- ・使いやすい ・良い
- ・商品が多すぎて迷うこともある

マスター

- ・とても良いサービス
- ・価格がもう少し下がれば、ティ、フェアウェイも検討したい

レジェンド・シンプル

- ・アルファが出て来て、満足している
- ・安心して使える ・全て良い、満足
- ・容器の改善をお願いします、空になった容器のかさが高い
- ・投下量を増やすと効果がよくわかった

Q27. 検体結果・アンケートについて

◆検体結果について

- ・検体結果を参考にして、肥培管理ができる
- ・根の状態が分かるのでありがたい
- ・年間の肥培管理に大変役立っている
- ・助かっている、満足している
- ・次回の来社時でなく、結果が出たときにFAXしてほしい
- ・検体サービスは、大変参考になるのでありがたい
- ・年2回ほど、土壌分析も入れてくれるとありがたい
- ・ティグラウンドの状態を数値で把握できるので良いです

◆アンケートについて

- ・良い

●お客様の声に対して

毎年アンケート調査において、全国のユーザー様より数多くの貴重なご意見を頂き、誠に感謝いたします。

貴重なご意見を出来るだけ業務に反映させ、より良き環境の下でしっかりとリキッドをご利用いただき、リキッドの効果を実感して頂けるように、社員一同 サポートに努めてまいりたいと考えております。

今後とも、変わらぬご愛顧を賜りますことを心よりお願い申し上げます。



株式会社ワダケン
マスコットキャラ“わっさん”